



■ Bureau Paris

■ **Siège social & service technique:**

■ Bureau Lyon

Z.A Ahuy-Suzon
17, Rue des grandes Varennes
BP. 46
21121 AHUY
Tél : 03 80 55 00 00
Fax: 03 80 53 93 63

www.transtechnik.fr

Une équipe technique et commerciale à votre service :



- Définitions et calculs, projets sur cahier des charges
- Interventions et assistances à la mise en route
- Réparations, service après vente
- Formations, agrément N° 26.21.01504.21

infos@transtechnik.fr

www.transtechnik.fr

tt08/2010

CATALOGUE 2010

m o t i o n

m é c a t r o n i q u e

la force de la gamme !



COMMANDES NUMERIQUES / AUTOMATES

Commandes d'axes

New

COMMANDES NUMERIQUES

1 à 64 axes pas à pas ou servo
Langages Basic et IEC61131
Liaisons : CanOpen, Profibus, SercosII, Ethercat, Anybus, Profinet

CARTE PC

2 à 8 axes pas à pas ou servo
Langage Basic
Liaisons : CanOpen, Sercos



Automates programmables

Différentes séries aux performances et capacités multiples
Modulaires jusqu'à 512 E/S
Applications dédiées depuis la simple gestion d'E/S jusqu'aux applications motion contrôle avec interpolation circulaire de 2 x 2 axes servo ou pas à pas.
Liaisons : RS232, 485, Modbus RTU, CanOpen



MOTORISATIONS ASYNCHRONES

Moteurs asynchrones



MOTEURS DE 60W à 630kW

Classes haut rendement EFF1 ou EFF2
25 hauteurs d'axe
Isolation classe F, protection IP55
Options : frein, codeur, IP65, antidéflagrant ATEX

Variateurs de fréquence



VARIATEURS DE 0.1 à 355kW

Pour applications générales, contrôle vectoriel sans capteur, ventilations et pompes hautes performances, ascenseurs, levage, enroulage/déroulage....
Versions avec PLC intégré, CanOpen, Modbus, fonction safety torque
Options : modules de communication Profibus DP, DeviceNet, Ethernet IP

REDUCTEURS / ACCOUPLEMENTS

Réducteurs

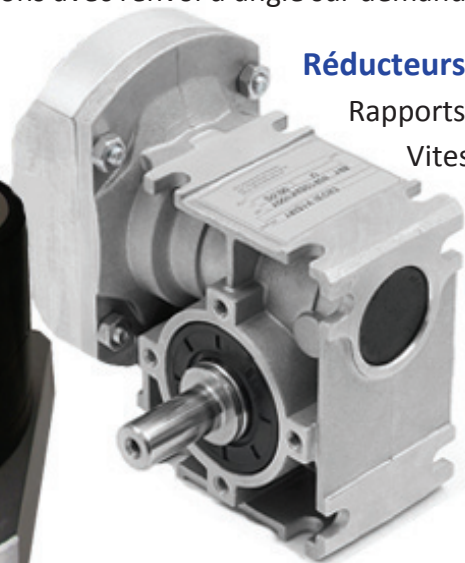
Réducteurs planétaires

Couple nom. de sortie jusqu'à 10000Nm
Jeux réduits de 1' à 15' - Tailles de 40 à 350mm
Versions avec renvoi d'angle sur demande



Réducteurs à roue et vis sans fin

Rapports de réduction 1 à 100
Vitesse nom. 3000t/mn
Brides standards et
NEMA 23 et 34



Accouplements / limiteurs de couple

Accouplements à soufflet

Couple jusqu'à 10000Nm
Alésages de 3 à 100mm
Monobloc ou en deux parties
Lignes d'arbres jusqu'à 6m



Limiteurs de couple

Couple jusqu'à 2800Nm
Alésages de 3 à 100mm
Mise en roue libre totale ou angulaire,
ou avec maintien de la charge

PUPITRES OPERATEURS / ALIMENTATIONS

Pupitres opérateurs

New



PUPITRES TACTILES

3.8 à 10.4" couleur, haute résolution
Support carte SD, prise USB pour clavier, souris, imprimante
Liaisons : Modbus, Ethernet, RS232, 485, 422

AFFICHEURS DE TEXTES / CLAVIERS

2 à 8 lignes de texte
Touches fonctions configurables
Liaisons : Modbus, RS232, 485, 422



Alimentations DC



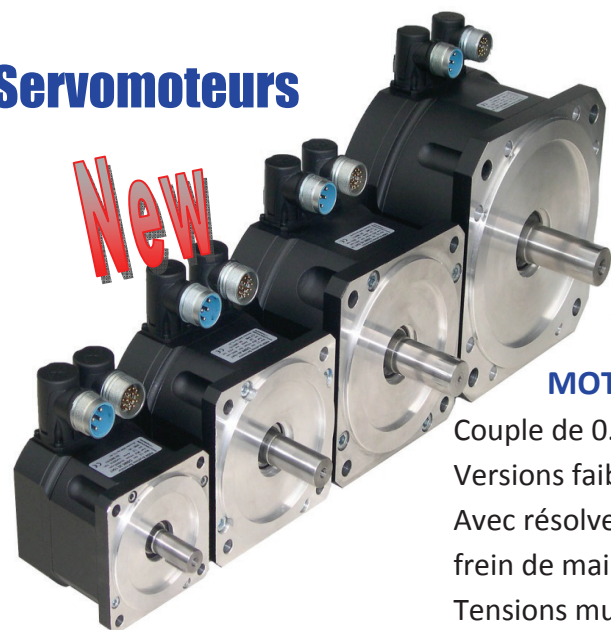
ALIMENTATIONS STABILISEES

Sortie 12 ou 24VDC régulée filtrée
Entrée 1 x 230 ou 3 x 400VAC
Puissances 60W, 120W, 240W, 480W
Surcharge 150% pendant 3s
Rendement > 85%

Boîtiers aluminium ou PVC, montage sur rail DIN
Température de fonctionnement -20 à +75°C
MTBF > 10ans - Garantie 3 ans

MOTORISATIONS BRUSHLESS

Servomoteurs



MOTEURS BRUSHLESS

Couple de 0.1 à 150Nm
 Versions faibles inerties ou compactes
 Avec résolveur, codeur incrémental ou codeur absolu,
 frein de maintien, ventilation
 Tensions multiples de 24 VDC à 560 VAC



Variateurs



VARIATEURS NUMERIQUES

Fonctions multiples depuis la commande par
 consigne analogique, jusqu'à la programmation
 en IEC61131
 Courant nom. de 1 à 450A
 Interfaces : CanOpen, Ethercat, SERCOS, Profibus
 Pour moteurs brushless rotatifs et linéaires
 Fonctions de sécurité SIL2 / SIL3



Solutions OEM low cost

Puissance de 0.1 à 7.5kW
 Alimentation 230 VAC mono ou triphasée
 Fonctions autotuning
 Pour applications simples en pulses et direction jusqu'à des
 fonctions dédiées telles que cames, couples au vol, dépose
 d'étiquettes, mises au pas ...
 Liaisons : Modbus, CanOpen, RS485 / 232 / 422

VERINS ELECTRIQUES

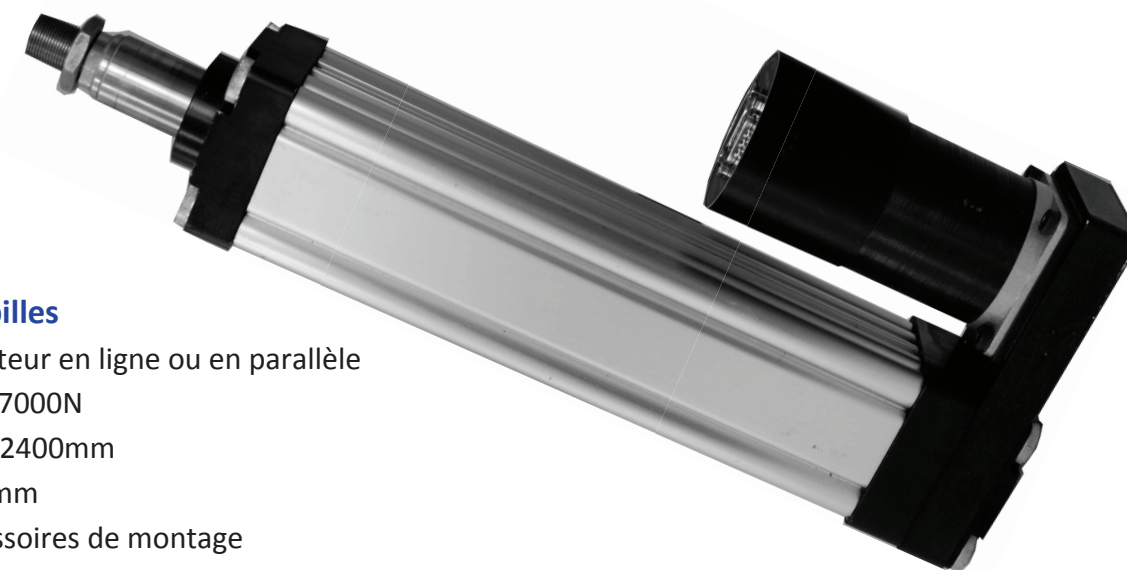


Séries GSM / GSX

Vérins avec vis à rouleaux satellites
 Moteur brushless intégré
 Forces jusqu'à 100 000N
 Nombreux accessoires de montage

Séries TRITEX

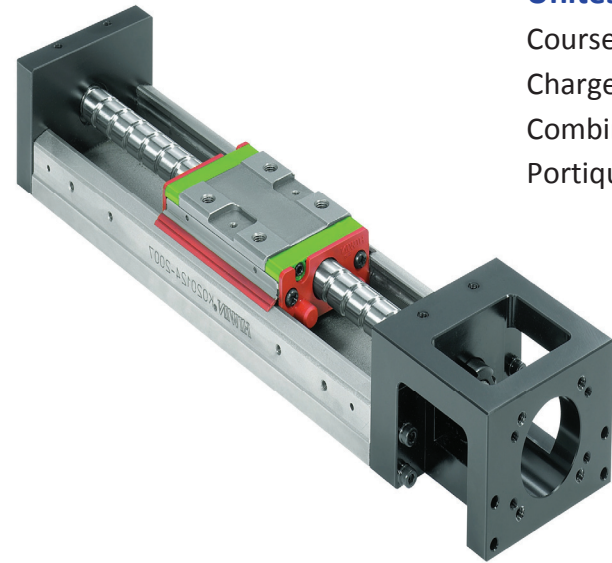
Vérins avec vis à rouleaux satellites
 Moteur + variateur intégrés
 Tension d'alimentation 100 à 230VAC
 Communication RS485 ; Modbus RTU, CanOpen
 Forces jusqu'à 4000N



Vérins à vis à billes

Montage du moteur en ligne ou en parallèle
 Forces jusqu'à 27000N
 Courses jusqu'à 2400mm
 Tailles 32 à 125mm
 Nombreux accessoires de montage

UNITES LINEAIRES MOTORISABLES



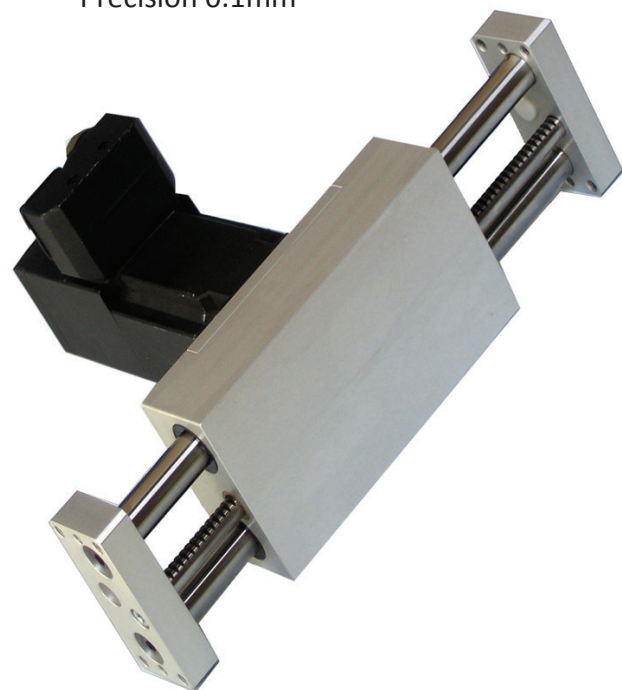
Unités à vis à billes et à courroie

Course jusqu'à 6m
Charges max 2000N
Combinaisons X-Y, X-Z, X-Y-Z
Portiques et Gantry complets



Unités à crémaillère LC

Course 80 à 320mm
Guidage par 2 colonnes et 4 douilles à billes
Charge max. 5kg – Vitesse max. 1.5m/s
Précision 0.1mm



Chariots à vis à billes LV

Vis à billes roulée, guidage par 2 colonnes
Ø 12/16/20/25 sur 4 douilles à billes
Course 100 à 400mm
F max 80daN en dynamique

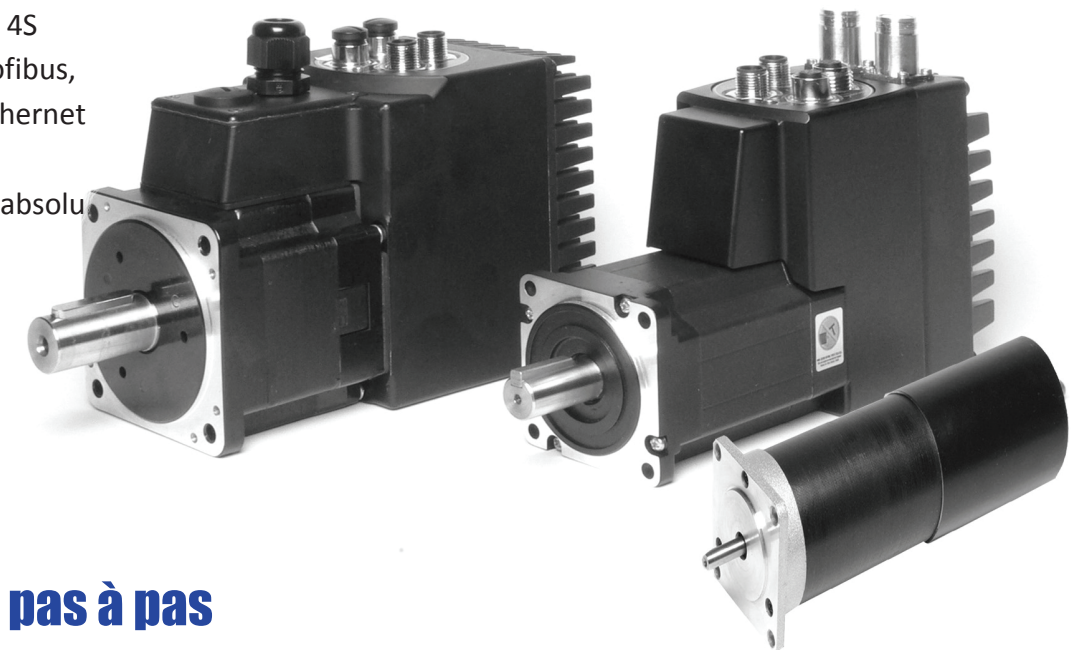


SERVOMOTEURS AVEC VARIATEUR INTEGRE

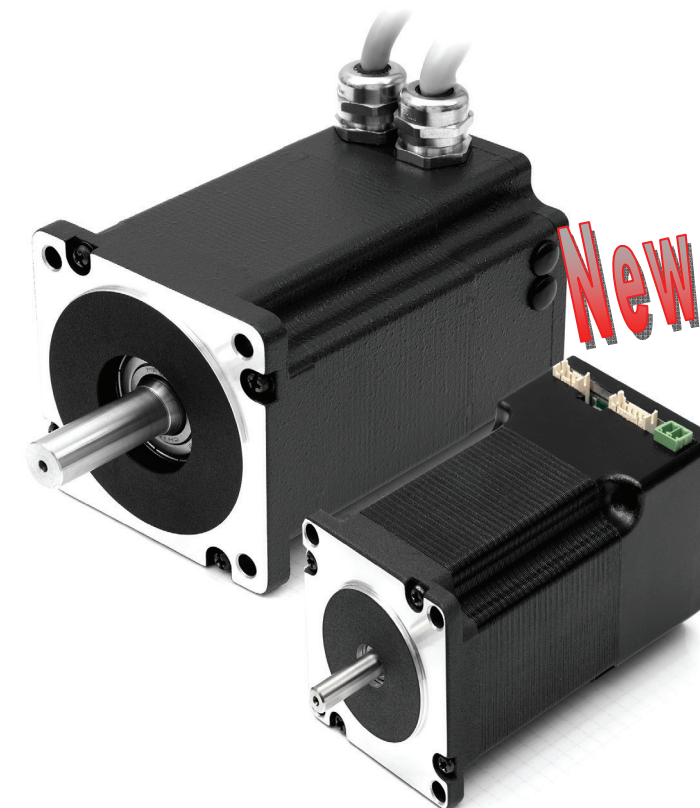
Servomoteurs brushless

SERIES MAC

Variateur et carte d'axe intégrés
Couple de 0.11 à 2.4Nm
Alimentation 24VDC à 230VAC
Module automate 8 E / 4S
Liaisons : CanOpen, Profibus,
DeviceNet, Modbus, Ethernet
wireless, bluetooth
Options : frein, codeur absolu



Servomoteurs pas à pas



SERIES PD4 / PD6

Servomoteurs pas à pas avec codeur, variateur,
CanOpen et positionneur intégrés
Couple de 0.5 à 9.3Nm
Alimentation 24 à 48 VDC
Commandes par pulses / direction, consigne
analogique, RS485, CanOpen ou par codage BCD

MOTORISATIONS PAS A PAS

Moteurs pas à pas

MOTEURS PAS A PAS

Couple 0.045 à 25Nm

Brides NEMA 17 / 23 / 34 / 42

Options : frein, codeur, connecteur,
protection IP54 / IP65



ACTIONNEURS PAS A PAS

Courses jusqu'à 1m – Force max. 1800N

Vitesse linéaire max. 1m/s

Vis trapézoïdale ou à billes pas 0.2 à 5mm

Options : codeur à arbre creux, anti rotation



PAS A PAS A ARBRE CREUX

Possible sur tailles 28 / et 59

Alésage 7 ; 8 et 11mm

Options : codeur à arbre creux

Variateurs



DRIVERS POUR MOTEURS PAS A PAS

Gamme allant du circuit intégré au variateur intelligent
avec positionneur interne

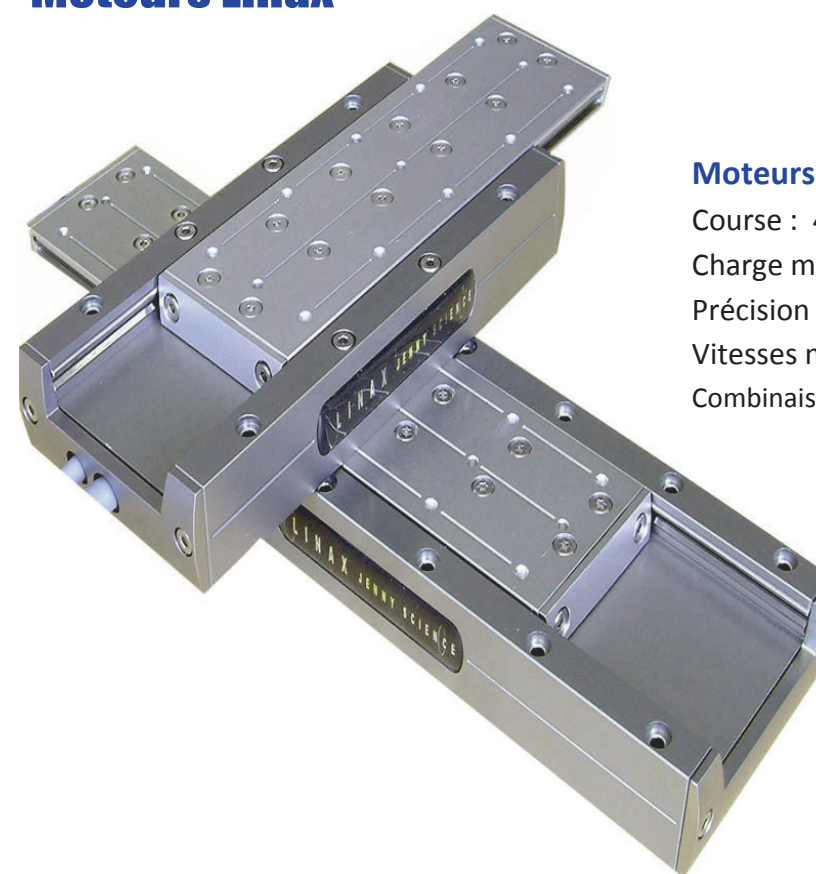
Commandes par pulses/direction, RS485 ou CanOpen

Tensions 24 à 48VDC – Courant 1 à 12A / phase

Pilotage des moteurs avec codeur en boucle fermée

MOTEURS LINEAIRES DE HAUTE PRECISION

Moteurs Linax



Moteurs linéaires Linax

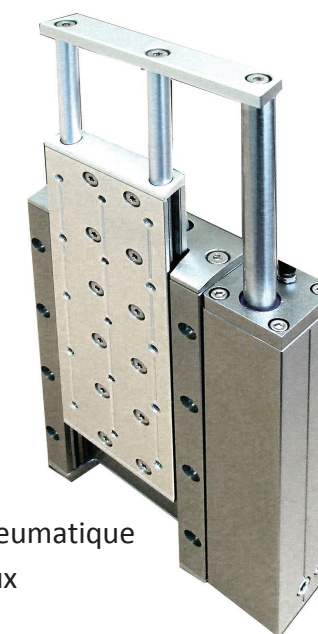
Course : 45 à 800mm

Charge max. 200N

Précision +/-2µm (résolution 100nm en option)

Vitesses max. 3.2m/s – Accélérations max. 85m/s²

Combinaisons X-Y / X-Y-Z sans pièces intermédiaires



Compensation pneumatique
pour axes verticaux

Variateurs Xenax



Variateurs pour moteurs Linax

Serveur web http intégré

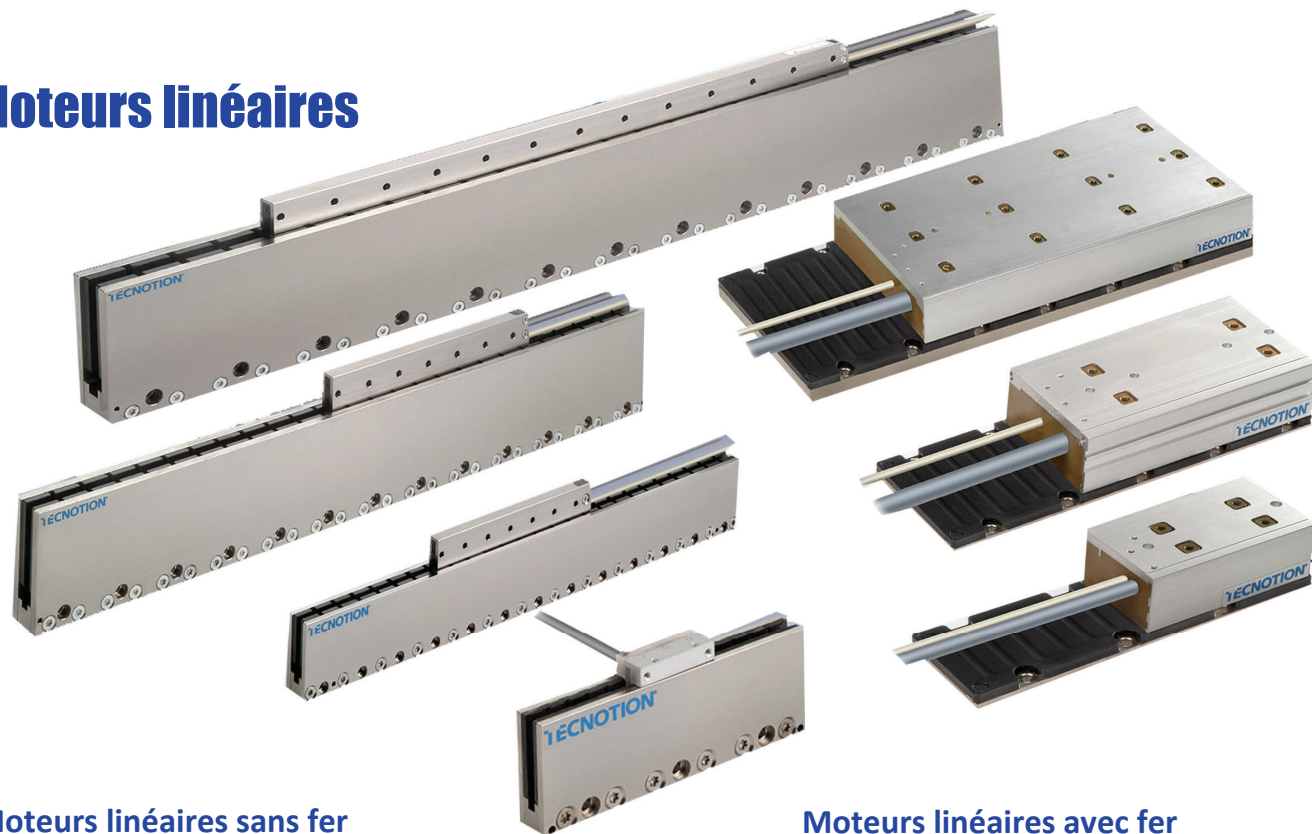
Tension d'alimentation 48VDC

Commandes par pulses et directions ou par

CanOpen, Ethernet TCP IP, RS232, RS485

MOTEURS LINEAIRES

Moteurs linéaires



Moteurs linéaires sans fer

Hautes performances sans refroidissement externe
Pas de cogging
4 tailles, forces max. 36 à 4200N
Rapports force/volume élevés

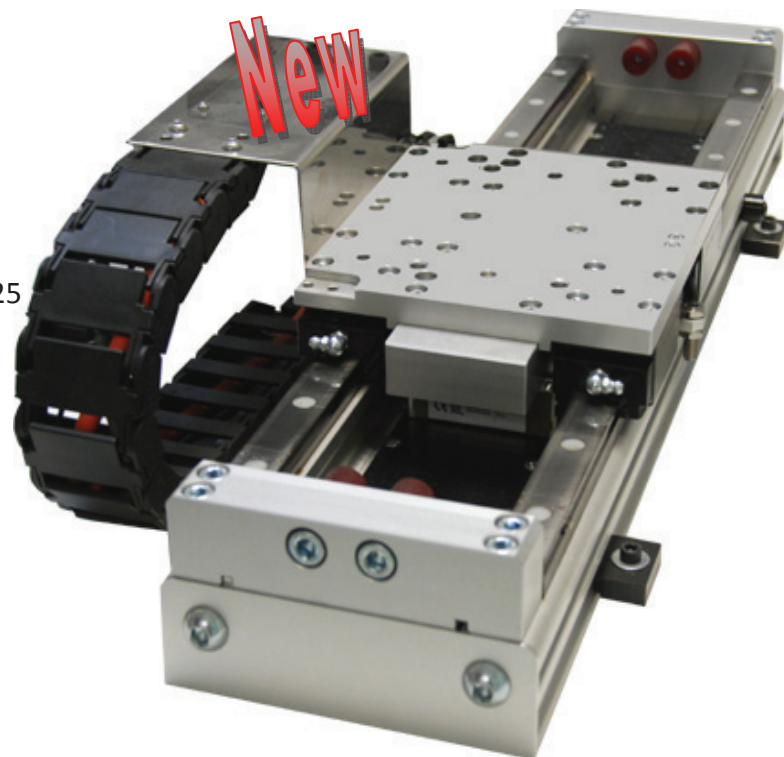
Moteurs linéaires avec fer

Hautes performances sans refroidissement externe
3 tailles, forces max. 120 à 6750N
Rapports force/volume élevés

Moteurs plug & play

Moteurs linéaires complets

Guidages par 4 patins à billes sur 2 rails taille 25
Capteur analogique hall
Décteur de prise d'origine
Course : 41 à 2441mm
Force max. 1000N



MOTORISATIONS COURANT CONTINU

Moteurs courant continu à aimants permanents



MOTEURS CC A AIMANTS PERMANENTS

Couple de 0.04 à 11Nm
Tensions nom. 24 à 170VDC
Vitesses nom. 1000 ; 2000 et 3000t/mn
Options : tachy, frein, codeur

Variateurs pour moteurs CC à aimants permanents

VARIATEURS SERIES CD / MS / MTS

Variateurs analogiques
Tensions nom. 60 ; 140 ; 200VDC
Courants nom. 4 à 50A
Montage en boitiers individuels ou en rack multiaxes



Variateurs pour moteurs CC à excitation séparée



VARIATEURS SERIES PL/PLX

Variateurs digitaux triphasés
Puissances 5 à 980kW
Courant nom. 12 à 2250A
Alimentation 3x12 à 3x690VAC
Courant d'excitation 8 à 64A
Fonctions métiers : enroulage, déroulage, orientation de broche
Réglages par autotuning

MOTORISATIONS LINEAIRES LINMOT



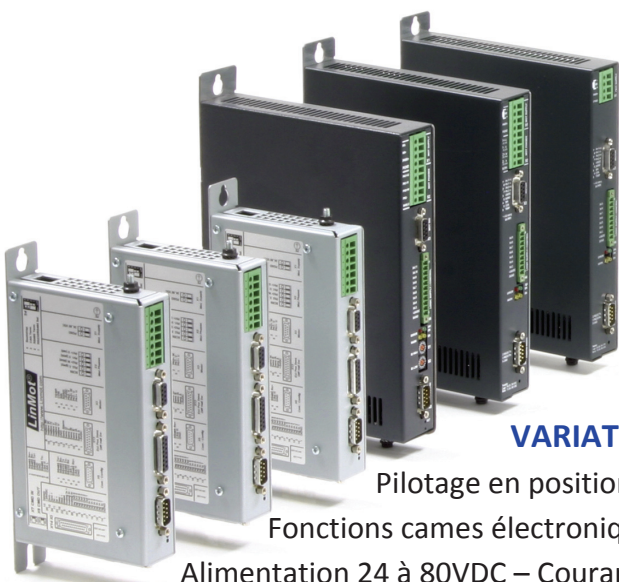
MOTEURS LINMOT

Moteurs tubulaires comprenant un stator incluant le bobinage et le capteur de mesure de position et un barreau d'aimants mobile
 3 tailles diamètres 27 / 37 / 48mm - Courses de 50 à 1500mm
 Forces max. de 13 à 1000N
 Vitesses max. 3.8m/s – Accélération max 280m/s²



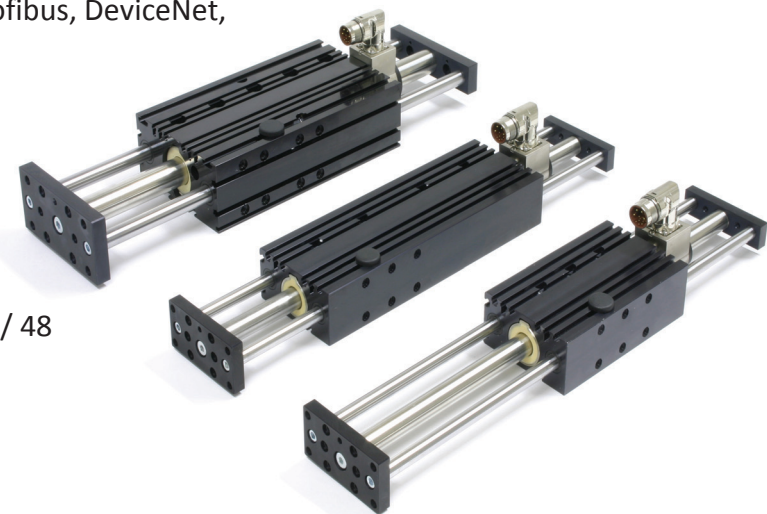
MOTEURS TOUT INOX

Destinés à résister aux lavages intensifs avec produits agressifs, protection IP69K
 Taille 48mm – Courses jusqu'à 1830mm
 Forces max. de 500 à 1024N
 Vitesses max 5.5m/s – Accélération max 300m/s²



VARIATEURS

Pilotage en position, vitesse et force
 Fonctions cames électroniques, arbre à cames
 Alimentation 24 à 80VDC – Courant jusqu'à 25A
 Communication : RS232/485, CanOpen, Profibus, DeviceNet, Ethercat, Powerlink, Sercos



UNITES MPC

Guidages en H pour moteurs tailles 23 / 37 / 48
 Interfaces des standards pneumatiques
 Charges max. 30kg – Course max. 390mm
 Guidages à colonnes sur 4 douilles à billes

MANIPULATEURS AVEC MOTEURS LINEAIRES

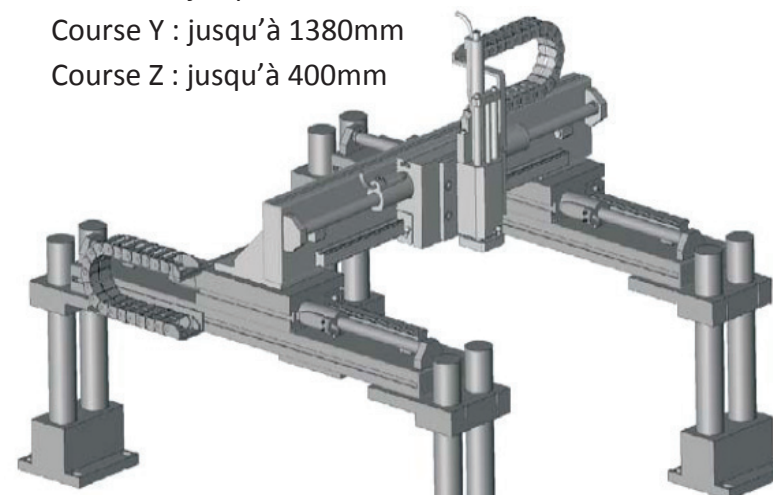


Manipulateurs X-Z avec moteurs linéaires

Manipulation rapide de pièces jusqu'à 2kg
 Course X : 160 ; 200 ; 300mm
 Course Z : 55 ; 90mm – Equilibrage pneumatique

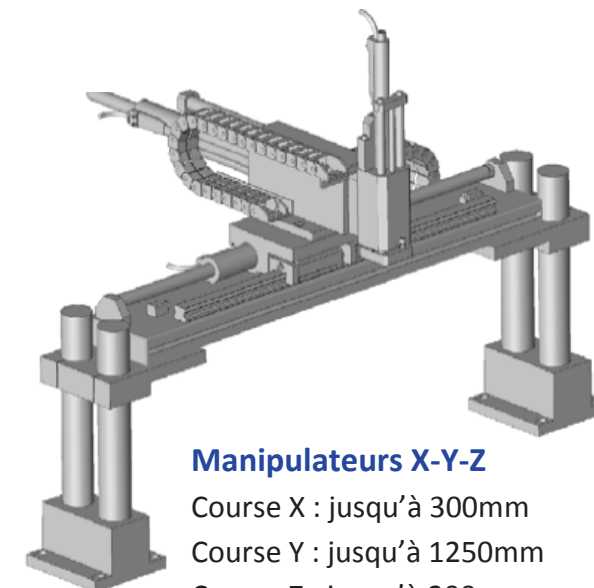
Manipulateurs Gantry

Course X : jusqu'à 1380mm
 Course Y : jusqu'à 1380mm
 Course Z : jusqu'à 400mm



Manipulateurs X-Y-Z

Course X : jusqu'à 300mm
 Course Y : jusqu'à 1250mm
 Course Z : jusqu'à 200mm



Unités de guidage LH

3 tailles pour moteurs 23 / 37 / 48
 Course jusqu'à 620mm
 Interchangeabilité avec les guidages de vérins pneumatiques Ø25 ; 32 ; 40 et 50

