

# CATALOGUE 2012

**m o t i o n**  
*la force de la gamme !*  
**m é c a t r o n i q u e**

**transtechnik**  
servomécanismes

# COMMANDES NUMERIQUES / HMI

*motion*

## COMMANDES D'AXES

**1 à 64 axes**

Servomoteurs ou pas à pas

Langages Basic et IEC61131

Communication : CanOpen, Profibus,  
Sercos II, Ethercat, Anybus



## PUPITRES OPERATEURS

**3.8" à 10.4"**

Pupitres tactiles et afficheurs / claviers

Lecteur carte SD, prise USB pour clavier, souris,  
imprimante

Communication : Modbus, Ethernet, RS232, 485, 422



# MOTORISATIONS BRUSHLESS

*motion*

## SERVOMOTEURS

0.1 à 400 Nm

Versions faibles inerties ou compactes  
Avec résolveur, codeur incrémental ou absolu,  
frein de maintien, ventilation  
Tensions de 24V à 700V



## VARIATEURS NUMERIQUES

In jusqu'à 450A

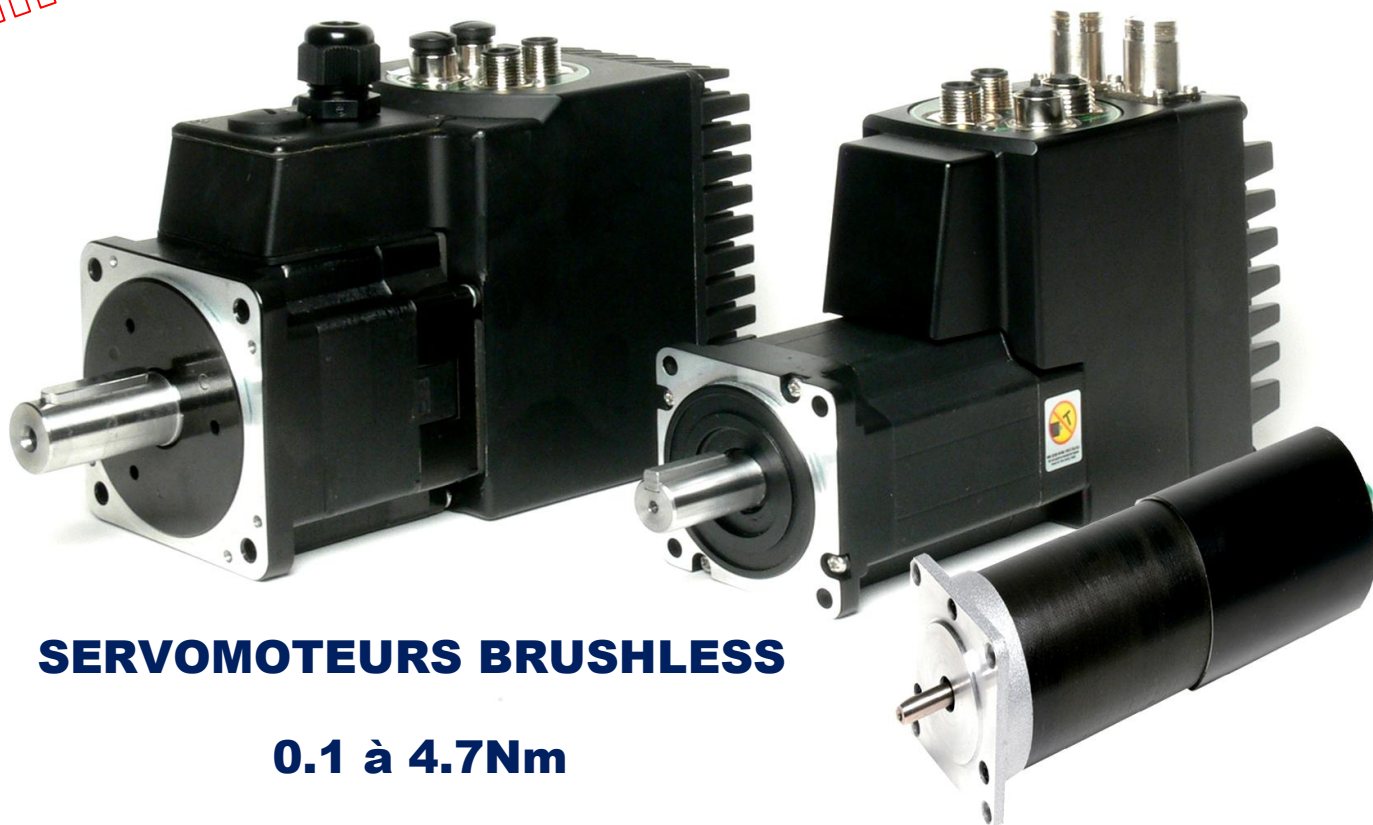
Fonctions et intelligences multiples  
Communications : CanOpen, Ethercat,  
Sercos III, Profibus  
Automate interne IEC61131  
Fonctions de sécurité SIL2 / SIL3





# SERVOMOTEURS AVEC VARIATEUR INTEGRE

*motion*



## SERVOMOTEURS BRUSHLESS

**0.1 à 4.7Nm**

Variateur et carte d'axe intégrés

Alimentation 24VDC à 230VAC

Communication : CanOpen, Profibus, Sercos III, Ethercat,  
Devicenet, Ethernet, Modbus, bluetooth

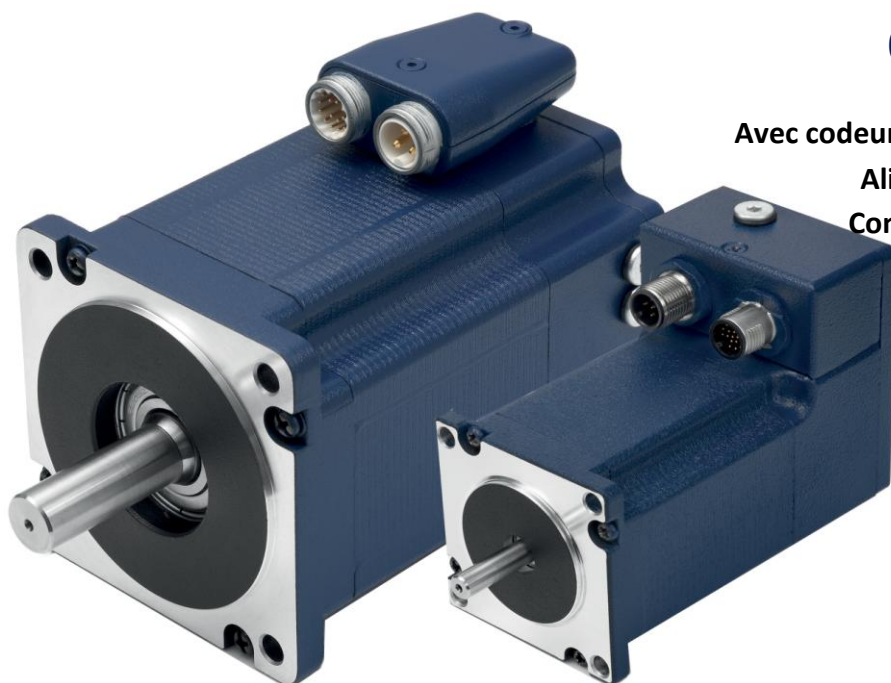
## SERVOMOTEURS PAS A PAS

**0.5 à 9.3Nm**

Avec codeur, driver et positionneur intégrés

Alimentation 24 à 48VDC

Communication : CanOpen



# REDUCTEURS / ACCOUPLEMENTS

*motion*

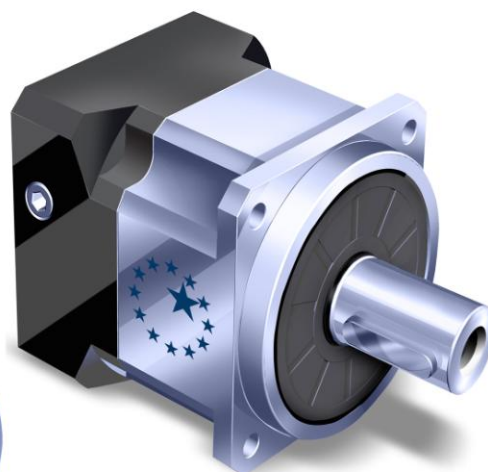
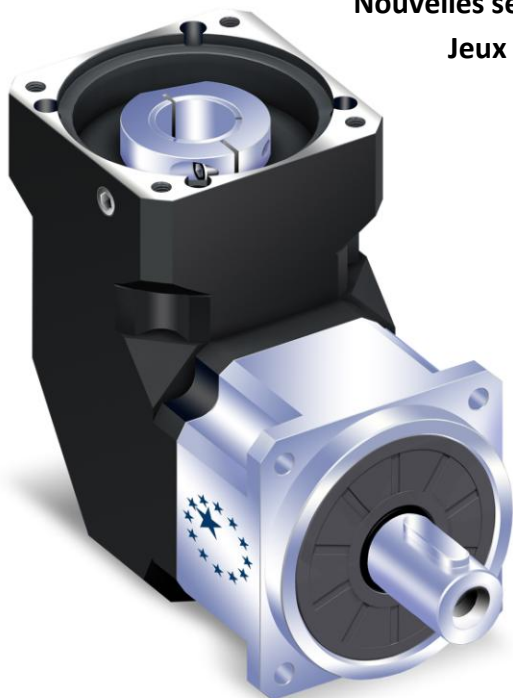
## REDUCTEURS PLANETAIRES

**NEW**

**jusqu'à 100.000Nm**

Nouvelles séries corps TOUT INOX

Jeux réduits 1' à 15'



## ACCOUPLEMENTS / LIMITEURS DE COUPLE

**0.1 à 160.000Nm**

Sans jeu - Alésage de 3 à 290mm – Nombreuses variantes mécaniques – Versions inox





# MOTEURS LINMOT

*motion*

## MOTEURS LINEAIRES

**13 à 2500N**

Courses de 50 à 1500mm

Vitesse max. 5.5m/s – Accélération max. 300m/s<sup>2</sup>

Protection IP67

Nombreux accessoires disponibles

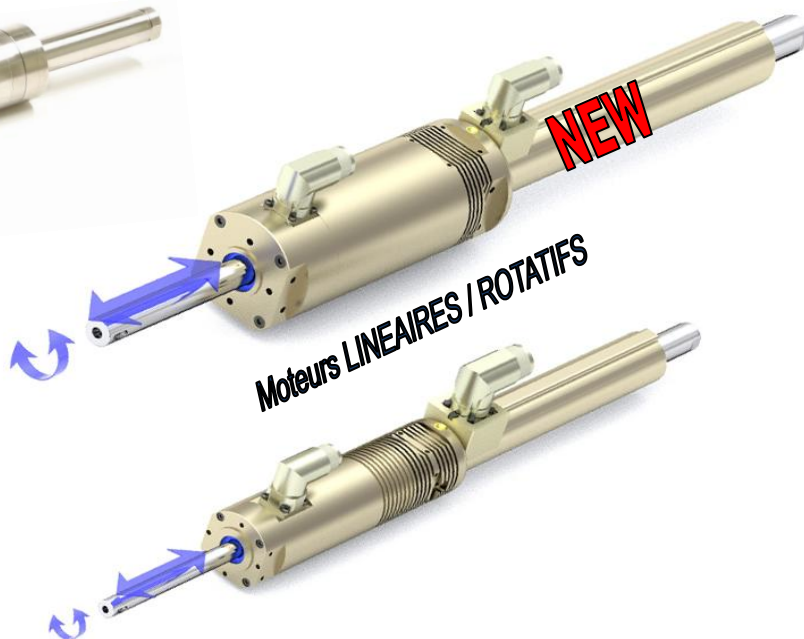


## VARIATEURS

**In jusqu'à 25A**

Alimentation 24 à 85VDC et 3 x 400VAC

Communication : CanOpen, Profibus,  
Sercos III, Ethercat, Ethernet IP, Profinet



# MANIPULATEURS AVEC MOTEURS LINEAIRES

*mécatronique*



## GUIDAGES LINEAIRES AVEC INTERFACES STANDARD PNEUMATIQUE



# MOTEURS LINEAIRES

mécatronique



## MOTEURS AVEC OU SANS FER

36 à 6750N

Moteurs complets, courses jusqu'à 3m  
ou composants à intégrer



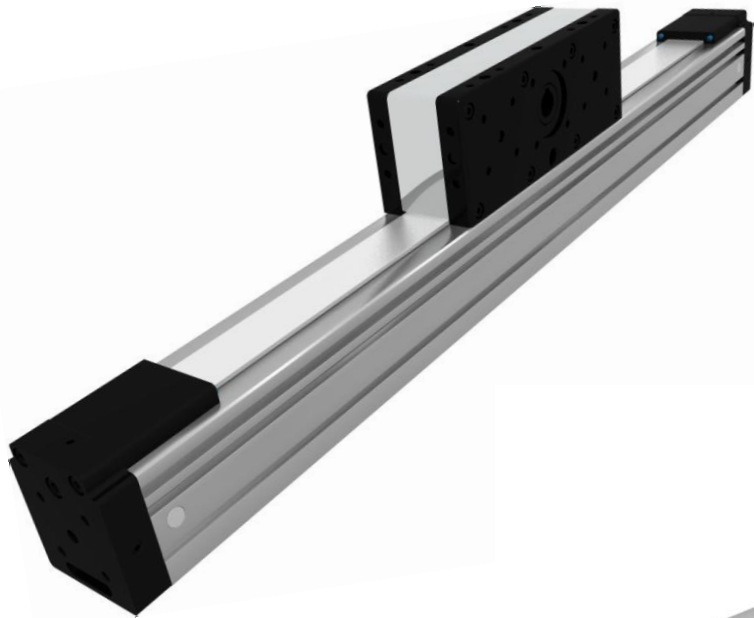
## SYSTEMES COMPLETS SUR CAHIER DES CHARGES





# UNITES LINEAIRES

*mécatronique*



## A COURROIE CRANTEE courses jusqu'à 7m

Guidages à patins à billes doubles ou à galets  
Protection par bande acier inox  
Versions avec moteur fixe pour axe Z



## A VIS A BILLES courses jusqu'à 4m

Guidages à patins à billes doubles  
Vis classe ISO7 ou ISO5  
Protection par bande PU ou acier inox



## SYSTEMES COMPLETS SUR CHAHIER DES CHARGES



# VERINS ELECTRIQUES

mécatronique

## SERIES GSM / GSX

400 à 100.000N

Vis à rouleaux satellites  
Moteur brushless intégré  
Nombreux accessoires de montage



## SERIES TRITEX

100 à 4.000N

Vis à rouleaux satellites  
Moteur + variateur intégrés  
Alimentation 24VDC à 230VAC  
Modbus, RS485, CanOpen



## A VIS A BILLES

1.000 à 50.000N

Courses jusqu'à 2400mm  
Montage moteur en ligne ou en parallèle  
Nombreux accessoires de montage



# EN COMPLEMENT

*motion*

## GAMMES DELTA

Motorisation brushless low cost



Variateurs de fréquence

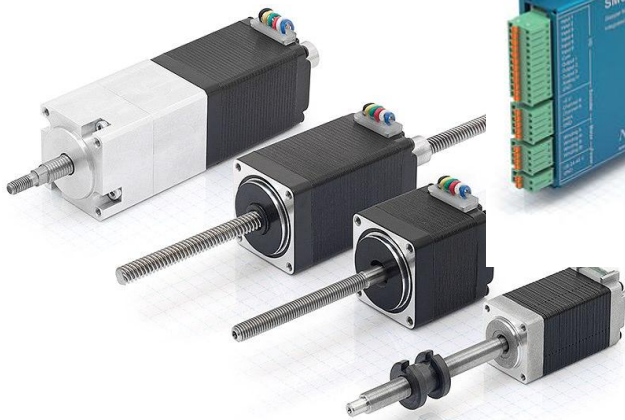


Automates programmables



## MOTORISATIONS PAS A PAS

Actionneurs pas à pas



Drivers



Moteurs pas à pas



## MOTEURS ET VARIATEURS COURANT CONTINU

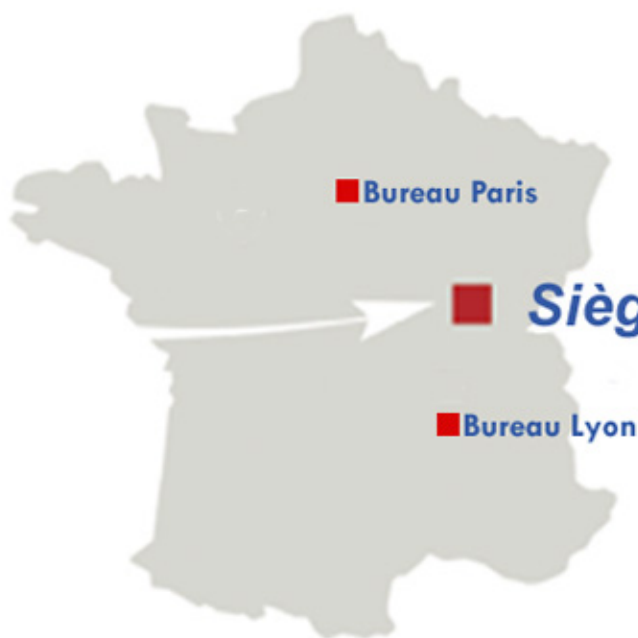
Variateurs + moteurs à aimants permanents



Variateurs pour moteurs à excitation séparée







**■ Siège social &  
service technique:**

**■ Bureau Lyon**  
Z.A Ahuy-Suzon  
17, Rue des grandes Varennes  
BP. 46  
21121 AHUY  
Tél : 03 80 55 00 00  
Fax: 03 80 53 93 63

Une équipe technique et commerciale à votre service :



- Définitions et calculs, projets sur cahier des charges
- Interventions et assistances à la mise en route
- Réparations, service après vente
- Formations, agrément N° 26.21.01504.21

*infos@transtechnik.fr*  
**www.transtechnik.fr**