

Pour moteurs linéaires : LINMOT® P01-23 , P01-37 , P01-48

**Description :**

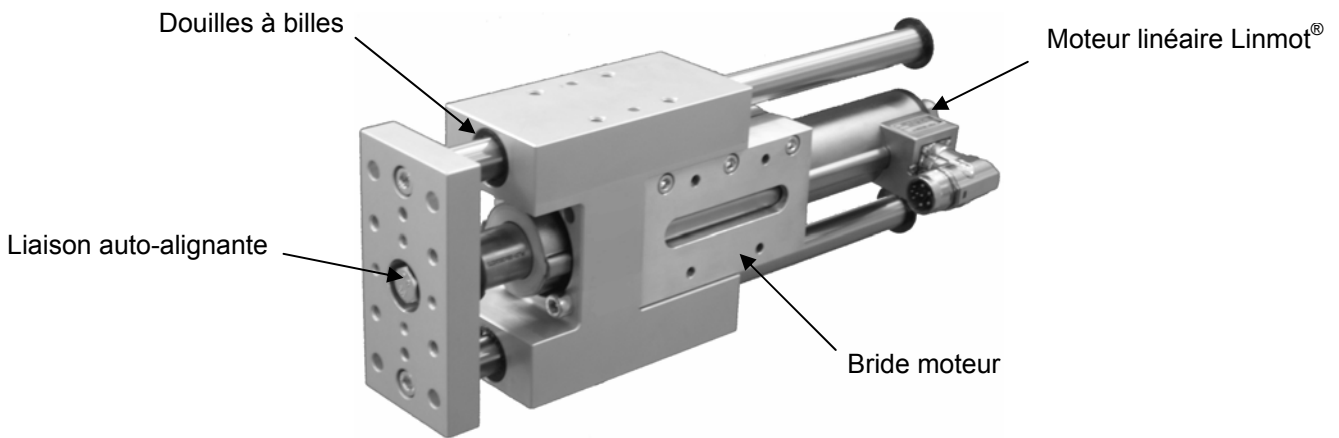
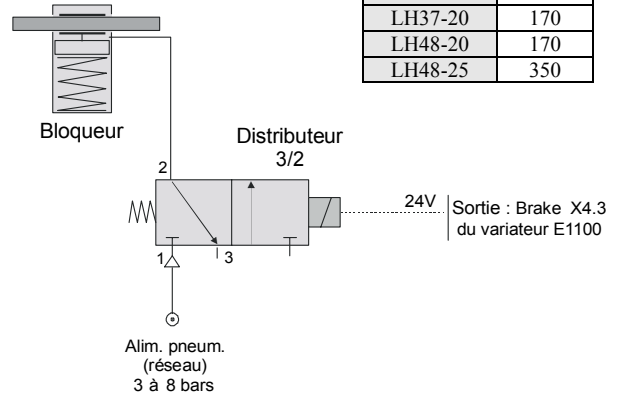
- Guidage par 2 colonnes sur 4 douilles à billes
- Guidage protégé par 4 joints racleurs
- Bride moteur intégrée
- Liaison avec la plaque avant auto-alignante
- Plusieurs tailles de guidage pour le même moteur (37 et 48)
- Sans maintenance
- Vitesse maxi : 2 m/s
- Accélération maxi : 50 m/s<sup>2</sup>
- Matériaux :
  - . Corps et plaque avant : aluminium anodisé
  - . Visserie : acier zingué
  - . Colonnes : acier trempé rectifié
- Vendu sans le moteur

**Option :**

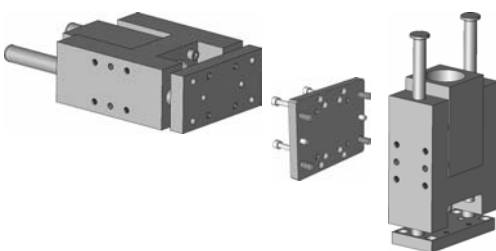
- Bloqueur mécano-pneumatique sur une colonne en cas de coupure électrique (déclanchement pneumatique)

Masse additionnelle (g) :

|         |     |
|---------|-----|
| LH23-10 | 50  |
| LH37-12 | 50  |
| LH37-16 | 90  |
| LH37-20 | 170 |
| LH48-20 | 170 |
| LH48-25 | 350 |



**Interfaces de montage :**

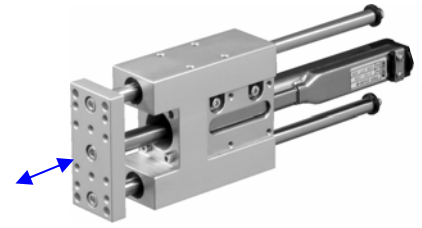


| sur                | <=        | LH23-10 | LH37-12 | LH37-16 | LH48-20 |
|--------------------|-----------|---------|---------|---------|---------|
| LH37-12            | Référence | 5130212 | -       | -       | -       |
|                    | épaisseur | 8       | -       | -       | -       |
|                    | masse (g) | 75      | -       | -       | -       |
| LH37-16            | Référence | 5130214 | 5130224 | -       | -       |
|                    | épaisseur | 10      | 10      | -       | -       |
|                    | masse (g) | 160     | 160     | -       | -       |
| LH37-20<br>LH48-20 | Référence | 5130216 | 5130226 | 5130246 | -       |
|                    | épaisseur | 11      | 11      | 11      | -       |
|                    | masse (g) | 250     | 250     | 250     | -       |
| LH48-25            | Référence | -       | 5130227 | 5130247 | 5130267 |
|                    | épaisseur | -       | 13      | 13      | 13      |
|                    | masse (g) | -       | 380     | 380     | 380     |

**Pour moteurs P01-23...**

**Caractéristiques :**

- Guidage par 2 colonnes Ø10 (**LH23-10**) sur 4 douilles à billes  
*(guidage sur bagues lisses sur demande)*
- Butée de prise d'origine à la rentrée (sur circlips du stator ou plaque contre corps)
- Interchangeabilité avec des guidages en H pour vérin pneumatique Ø25
- Options :
  - . Bloqueur mécano-pneumatique
  - . Kit ventilateur HV01-23
  - . Radiateur additionnel pour P01-23x160 (Réf : **8319160**)

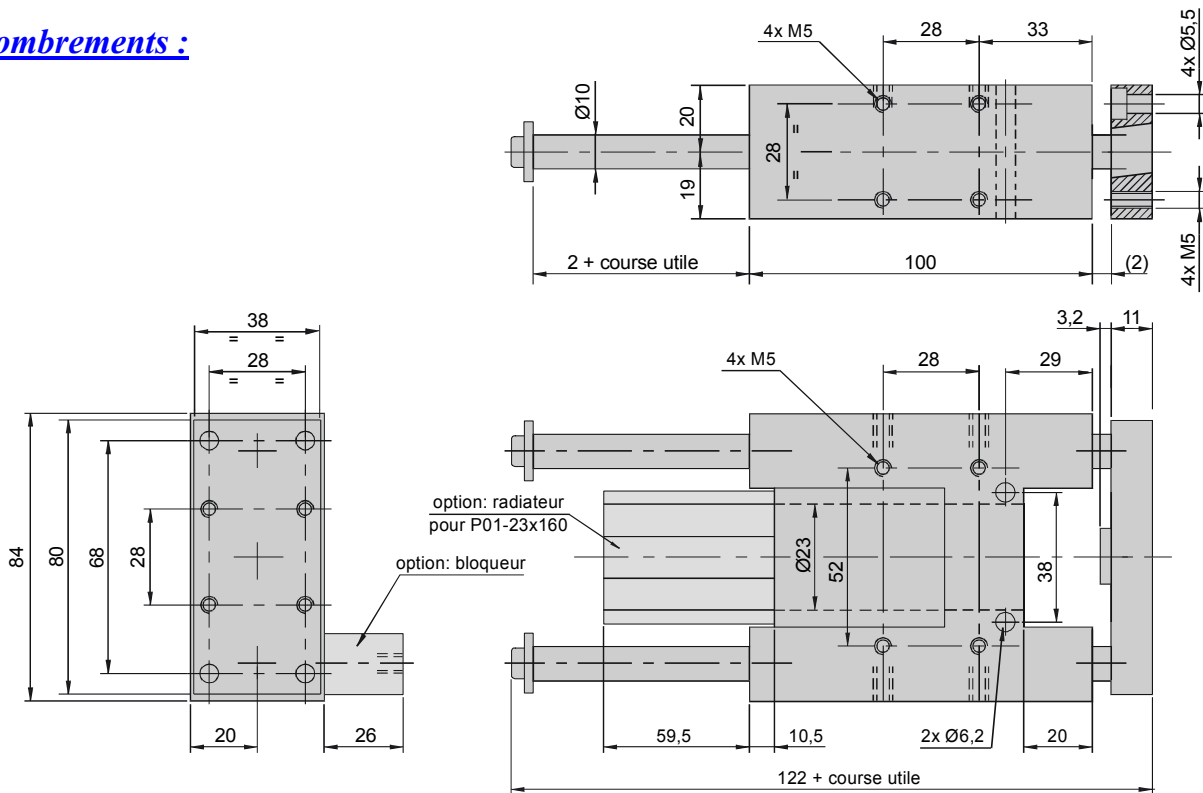


| Modèle                      |               | <b>LH23-10</b> |
|-----------------------------|---------------|----------------|
| <b>Référence</b>            | sans bloqueur | <b>323□282</b> |
|                             | avec bloqueur | <b>323□292</b> |
| Course maxi                 | (mm)          | 270            |
| Masse course 0              | (kg)          | 0,820          |
| Masse par 100 mm            | (kg)          | 0,120          |
| Masse en mvt course 0       | (kg)          | 0,240          |
| Masse en mvt / 100 mm       | (kg)          | 0,120          |
| Force maintien bloqueur (N) |               | 350            |

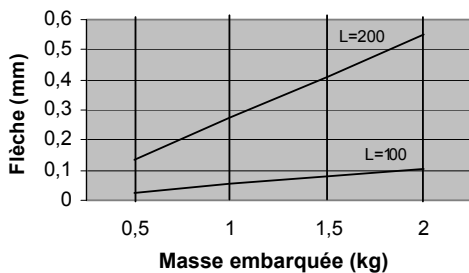
□: code de la course utile:  
 course 70 mm : **1**  
 120 mm : **2**  
 180 mm : **3**  
 220 mm : **4**  
 270 mm : **5**  
 (autres courses sur demande)

les masses sont indiquées sans moteur ni bloqueur

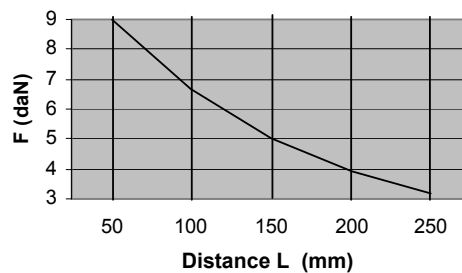
**Encombres :**



**Flèches (mm) :** (en horizontal)



**Charges radiales admissibles :**



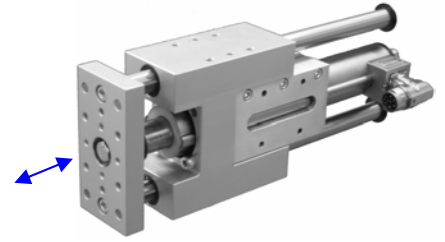
Pour moteurs P01-37...

**Caractéristiques :**

- Guidage par 2 colonnes Ø12 (LH37-12) sur 4 douilles à billes  
Ø16 (LH37-16)  
Ø20 (LH37-20)

(guidage sur bagues lisses sur demande)

- Butée de prise d'origine à la rentrée (sur le circlips du stator ou plaque contre corps)
- Interchangeabilité avec des guidages pour vérin pneumatique Ø32 (LH37-12), Ø40 (LH37-16), Ø50 (LH37-20)
- Options :
  - . Bloqueur mécano-pneumatique
  - . Kit support ventilateur 60x60 (référence : 8319193)
  - . Radiateur additionnel pour P01-37x240 (Réf : 8319166)



| Modèle                      |               | LH37-12    | LH37-16   | LH37-20   |
|-----------------------------|---------------|------------|-----------|-----------|
| Référence                   | sans bloqueur | 324A □ 284 | 325 □ 284 | 326 □ 284 |
|                             | avec bloqueur | 324A □ 294 | 325 □ 294 | 326 □ 294 |
| Courses maxi (mm)           |               | 410 (416)  | 510 (527) | 610 (636) |
| Masse course 0 (kg)         |               | 1,400      | 2,200     | 3,400     |
| Masse par 100 mm (kg)       |               | 0,170      | 0,310     | 0,480     |
| Masse en mvt course 0 (kg)  |               | 0,410      | 0,770     | 1,380     |
| Masse en mvt / 100 mm (kg)  |               | 0,170      | 0,310     | 0,480     |
| Force maintien bloqueur (N) |               | 600        | 1000      | 1400      |

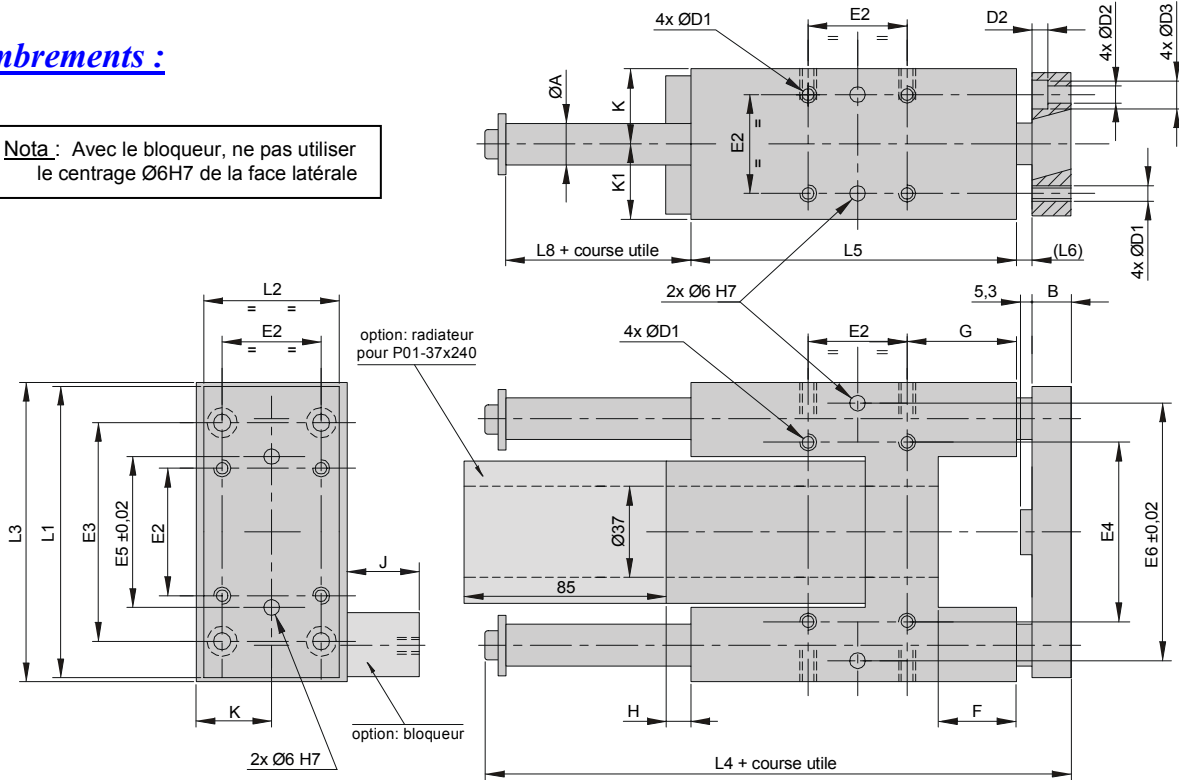
□ : code de la course utile:

- possibilité d'augmenter la course de la valeur L8 et (L6) si besoin
- course 60 mm : 1
  - 110 mm : 2
  - 170 mm : 3
  - 210 mm : 4
  - 260 mm : 5
  - 330 mm : 6
  - 410 mm : 7
  - 510 mm : 8
  - 610 mm : 9

les masses sont indiquées sans moteur ni bloqueur

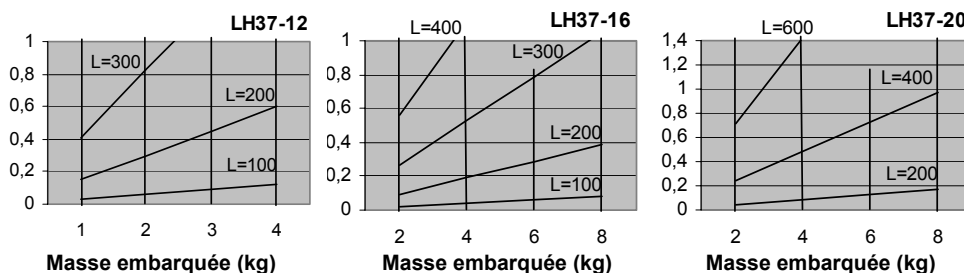
**Encombremments :**

Nota : Avec le bloqueur, ne pas utiliser le centrage Ø6H7 de la face latérale

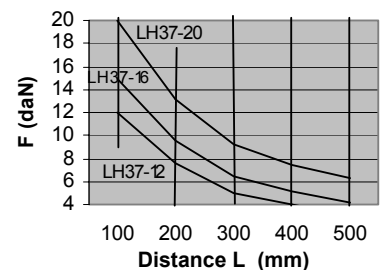


|         | A  | B  | D1 | D2  | D3 | E2   | E3  | E4 | E5 | E6  | F  | G  | H  | J  | K  | K1 | L1  | L2 | L3  | L4  | L5  | L6 | L8 |
|---------|----|----|----|-----|----|------|-----|----|----|-----|----|----|----|----|----|----|-----|----|-----|-----|-----|----|----|
| LH37-12 | 12 | 15 | M6 | 6,6 | 11 | 32,5 | 78  | 61 | 50 | 81  | 20 | 43 | 12 | 21 | 25 | 24 | 92  | 45 | 97  | 149 | 120 | 4  | 2  |
| LH37-16 | 16 | 15 | M6 | 6,6 | 11 | 38   | 84  | 69 | 54 | 99  | 30 | 42 | 20 | 32 | 29 | 29 | 112 | 55 | 115 | 166 | 125 | 7  | 10 |
| LH37-20 | 20 | 19 | M8 | 9   | 15 | 46,5 | 100 | 85 | 72 | 119 | 30 | 46 | 15 | 41 | 35 | 34 | 134 | 68 | 137 | 196 | 140 | 8  | 18 |

**Flèches (mm) :** (en horizontal)



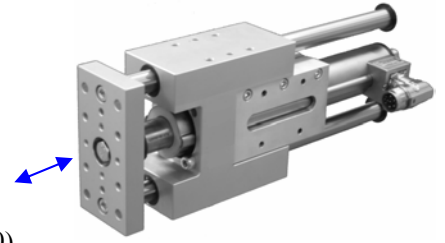
**Charges radiales :**



Pour moteurs P01-48...

**Caractéristiques :**

- Guidage par 2 colonnes Ø20 (LH48-20) sur 4 douilles à billes Ø25 (LH48-25)  
(guidage sur bagues lisses sur demande)
- Butée de prise d'origine à la rentrée (sur le circlips du stator)
- Interchangeabilité avec des guidages pour vérin pneumatique Ø50 (LH48-20)
- Options :
  - . Bloqueur mécano-pneumatique
  - . Kit support ventilateur 80x80 (référence : **8319195**)
  - . Radiateur additionnel pour P01-48x360 (Réf : **8319168**)
  - . Racleur PA01-48F et PA01-48R



| Modèle                         | LH48-20          | LH48-25           |
|--------------------------------|------------------|-------------------|
| <b>Référence</b> sans bloqueur | <b>326 □ 286</b> | <b>326R □ 286</b> |
| avec bloqueur                  | <b>326 □ 296</b> | <b>326R □ 296</b> |
| Courses maxi (mm)              | 620 (636)        | 620 (653)         |
| Masse course 0 (kg)            | 3,800            | 6,900             |
| Masse par 100 mm (kg)          | 0,480            | 0,770             |
| Masse en mvt course 0 (kg)     | 1,380            | 2,900             |
| Masse en mvt / 100 mm (kg)     | 0,480            | 0,770             |
| Force maintien bloqueur (N)    | 1400             | 2500              |

les masses sont indiquées sans moteur ni bloqueur

possibilité d'augmenter la course de la valeur L8 et (L6) si besoin

□ : code de la course utile:

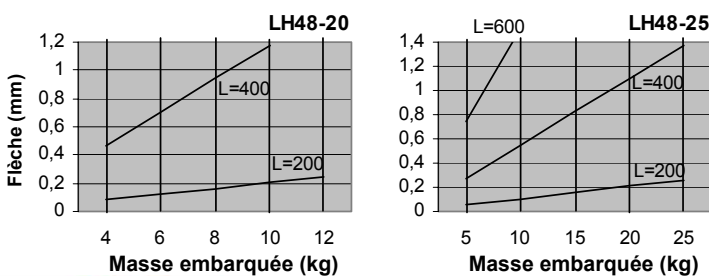
- course 70 mm : **1**
- 120 mm : **2**
- 180 mm : **3**
- 220 mm : **4**
- 270 mm : **5**
- 340 mm : **6**
- 420 mm : **7**
- 520 mm : **8**
- 620 mm : **9**

**Encombrements :**

**Nota :** Avec le bloqueur, ne pas utiliser le centrage ØD4H7 de la face latérale

|    | LH48-20 | LH48-25 |
|----|---------|---------|
| A  | 20      | 25      |
| B  | 19      | 29      |
| D1 | M8      | M12     |
| D2 | 9       | 11      |
| D3 | 15      | 18      |
| D4 | 6       | 10      |
| D5 | 6       | 8       |
| D6 | M8      | M10     |
| E1 | 46,5    | 72      |
| E2 | 46,5    | 56,5    |
| E3 | 100     | 105     |
| E4 | 85      | 130     |
| E5 | 72      | 82      |
| E6 | 119     | 130     |
| F  | 30      | 33      |
| G  | 46      | 48      |
| H  | 50      | 25      |
| J  | 41      | 43      |
| K  | 35      | 42,5    |
| K1 | 34      | 42,5    |
| L1 | 134     | 172     |
| L2 | 68      | 80      |
| L3 | 137     | 178     |
| L4 | 186     | 244     |
| L5 | 140     | 169     |
| L6 | 8       | 8       |
| L8 | 8       | 25      |
| M  | 9       | 12      |

**Flèches (mm) :** (en horizontal)



**Charges radiales admissibles :**

