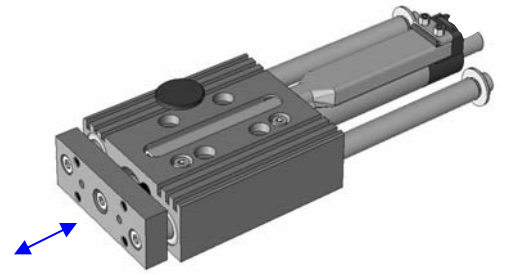


**Description :**

- Guidage par 2 colonnes Ø12 sur 4 douilles à billes
  - Butée de prise d'origine à la rentrée
  - Options :
    - . Bloqueur mécano-pneumatique
    - . Kit pour adaptation MagSpring™ M01-20 (Réf : **8319180**)
    - . Kit ventilateur HV01-23
    - . Bague-racleur avant intégrée au corps (Réf : **8319171**)
- => **SS** décalée de +4 mm



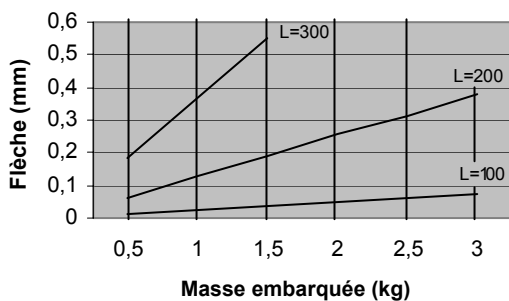
Attention : le ventilateur ne peut pas se monter avec un MagSpring™

Module	Course	Pour Linmot® P01-23x...	Référence		SS position	Masse* (kg)	Masse en mouvt (kg)	lg slider LS
			sans bloqueur	avec bloqueur				
LE23x80	70	80/50x110	<b>8300007</b>	<b>8300207</b>	+11 / +61	0,850	0,370	190
	170	80/150x210	<b>8300017</b>	<b>8300217</b>	+11 / +161	1,020	0,540	290
	230	80/210x270	<b>8300023</b>	<b>8300223</b>	+11 / +221	1,130	0,640	350
	300	80/280x340	<b>8300030</b>	<b>8300230</b>	+11 / +291	1,250	0,760	420
LE23x80HP	50	80F/40x100HP	<b>8301005</b>	<b>8301205</b>	+1 / +41	0,810	0,330	170
	80	80F/70x130HP	<b>8301008</b>	<b>8301208</b>	+1 / +71	0,865	0,385	200
	110	80F/100x160HP	<b>8301011</b>	<b>8301211</b>	+1 / +101	0,925	0,435	230
	150	80F/140x200HP	<b>8301015</b>	<b>8301215</b>	+1 / +141	0,980	0,510	270
	170	80F/160x220HP	<b>8301017</b>	<b>8301217</b>	+1 / +161	1,020	0,540	290
	230	80F/220x280HP	<b>8301023</b>	<b>8301223</b>	+1 / +221	1,130	0,640	350
	300	80F/290x350HP	<b>8301030</b>	<b>8301230</b>	+1 / +291	1,250	0,760	420
LE23x160	90	160/70x210	<b>8302009</b>	<b>8302209</b>	+11 / +81	0,970	0,400	290
	150	160/130x270	<b>8302015</b>	<b>8302215</b>	+11 / +141	1,060	0,510	350
	220	160/200x340	<b>8302022</b>	<b>8302222</b>	+11 / +211	1,195	0,625	420
	280	160/260x400	<b>8302028</b>	<b>8302228</b>	+11 / +271	1,295	0,725	480
LE23x160HP	70	160H/60x200HP	<b>8303007</b>	<b>8303207</b>	+1 / +61	0,930	0,370	270
	90	160H/80x220HP	<b>8303009</b>	<b>8303209</b>	+1 / +81	0,970	0,400	290
	150	160H/140x280HP	<b>8303015</b>	<b>8303215</b>	+1 / +141	1,060	0,510	350
	220	160H/210x350HP	<b>8303022</b>	<b>8303222</b>	+1 / +211	1,195	0,625	420
	280	160H/270x410HP	<b>8303028</b>	<b>8303228</b>	+1 / +271	1,295	0,725	480

\* Masse sans le moteur - Friction du guidage : 3 N - Vitesse maxi : 2 m/s - Accélération maxi : 50 m/s<sup>2</sup>

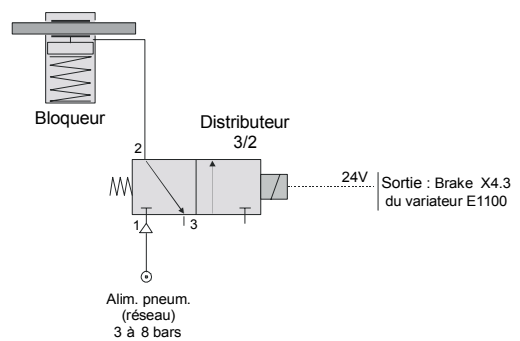
=> toute autre course réalisable sur demande

**Flèches (mm) :** (horizontal)



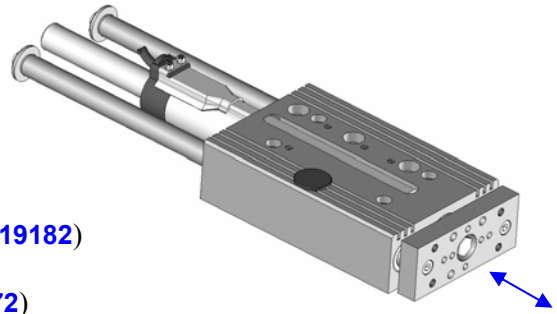
**Bloqueur :**

Force de maintien : 600 N



Description :

- Guidage par 2 colonnes Ø16 sur 4 douilles à billes
  - Butée de prise d'origine à la rentrée
  - Options :
    - . Bloqueur mécano-pneumatique
    - . Kit pour adaptation MagSpring™ M01-37 (Réf : **8319182**)
    - . Kit support ventilateur 60x60 (Réf : **8319193**)
    - . Bague-racleur avant intégrée au corps (Réf : **8319172**)
- => SS décalée de +6 mm



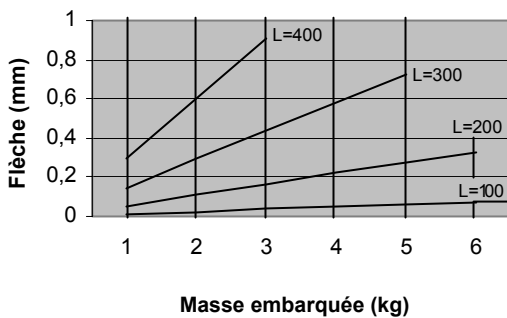
Attention : le ventilateur ne peut pas se monter avec un MagSpring™

Module	Course	Pour Linmot® P01-37x...	Référence		SS position	Masse* (kg)	Masse en mouvt (kg)	lg slider LS
			sans bloqueur	avec bloqueur				
<b>LE37x120</b>	110	120/80x160	<b>8304011</b>	<b>8304211</b>	+18 / +98	2,630	1,130	300
	210	120/180x260	<b>8304021</b>	<b>8304221</b>	+13 / +193	2,930	1,430	395
	310	120/280x360	<b>8304031</b>	<b>8304231</b>	+18 / +298	3,230	1,730	500
	410	120/380x460	<b>8304041</b>	<b>8304241</b>	+18 / +398	3,530	2,030	600
<b>LE37x120HP</b>	50	120F/40x120HP	<b>8305005</b>	<b>8305205</b>	0 / +38	2,450	0,950	240
	110	120F/100x180HP	<b>8305011</b>	<b>8305211</b>	0 / +98	2,630	1,130	300
	170	120F/160x240HP	<b>8305017</b>	<b>8305217</b>	0 / +158	2,810	1,310	360
	210	120F/200x280HP	<b>8305021</b>	<b>8305221</b>	0 / +198	2,930	1,430	400
	310	120F/300x380HP	<b>8305031</b>	<b>8305231</b>	0 / +298	3,230	1,730	500
	410	120F/400x480HP	<b>8305041</b>	<b>8305241</b>	0 / +398	3,530	2,030	600
<b>LE37x240</b>	90	240/60x260	<b>8306009</b>	<b>8306209</b>	+13 / +73	2,750	1,070	395
	200	240/160x360	<b>8306020</b>	<b>8306220</b>	+18 / +178	3,080	1,400	500
	300	240/260x460	<b>8306030</b>	<b>8306230</b>	+18 / +278	3,380	1,700	600
	400	240/360x560	<b>8306040</b>	<b>8306240</b>	+18 / +378	3,680	2,000	700

\* Masse sans le moteur - Friction du guidage : 6 N - Vitesse maxi : 2 m/s - Accélération maxi : 50 m/s<sup>2</sup>

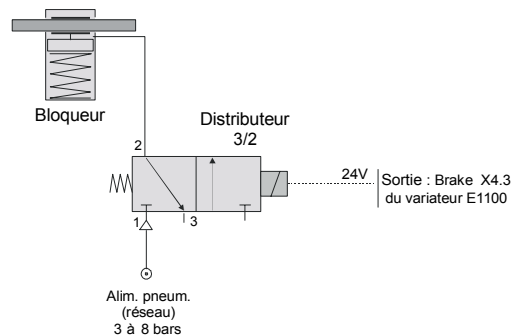
=> toute autre course réalisable sur demande

Flèches (mm) : (horizontal)



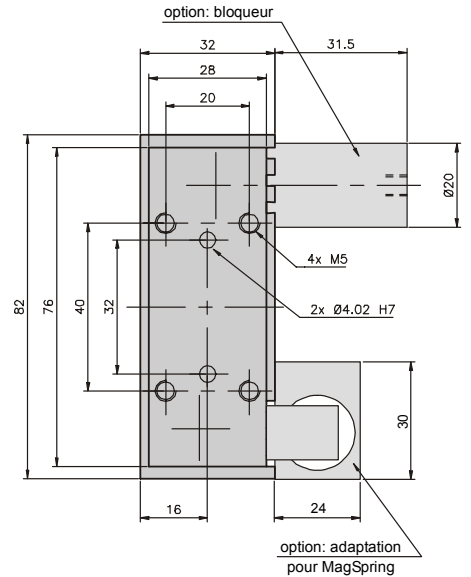
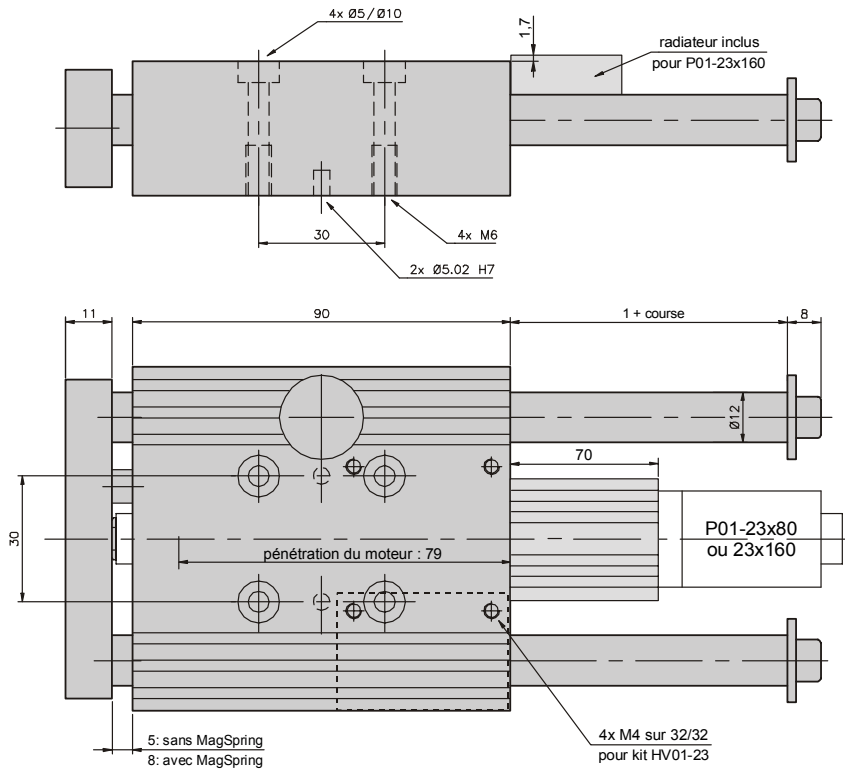
Bloqueur :

Force de maintien : 1000 N

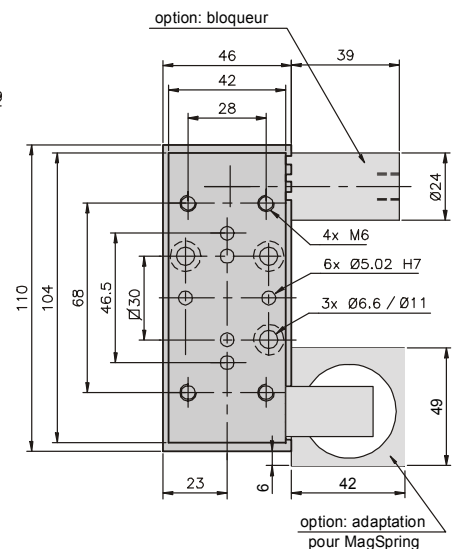
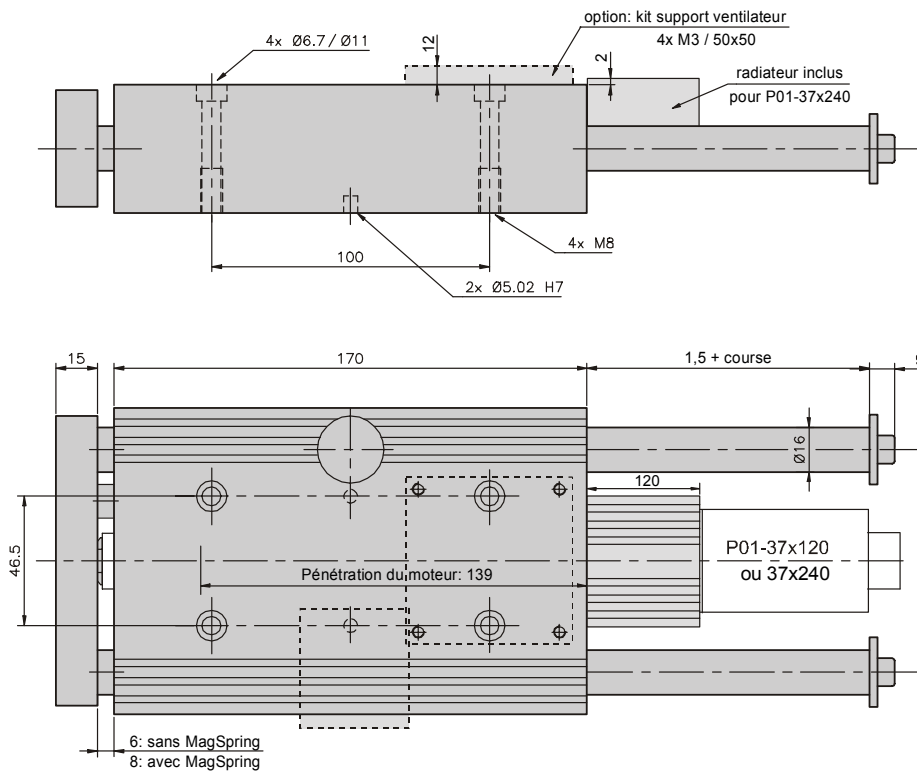


Encombrements :

**LE23**

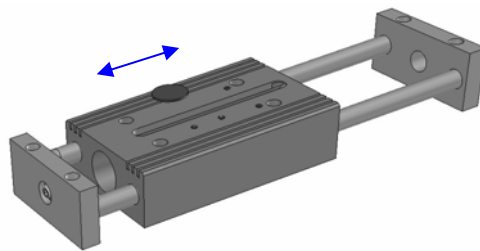


**LE37**



**Description :**

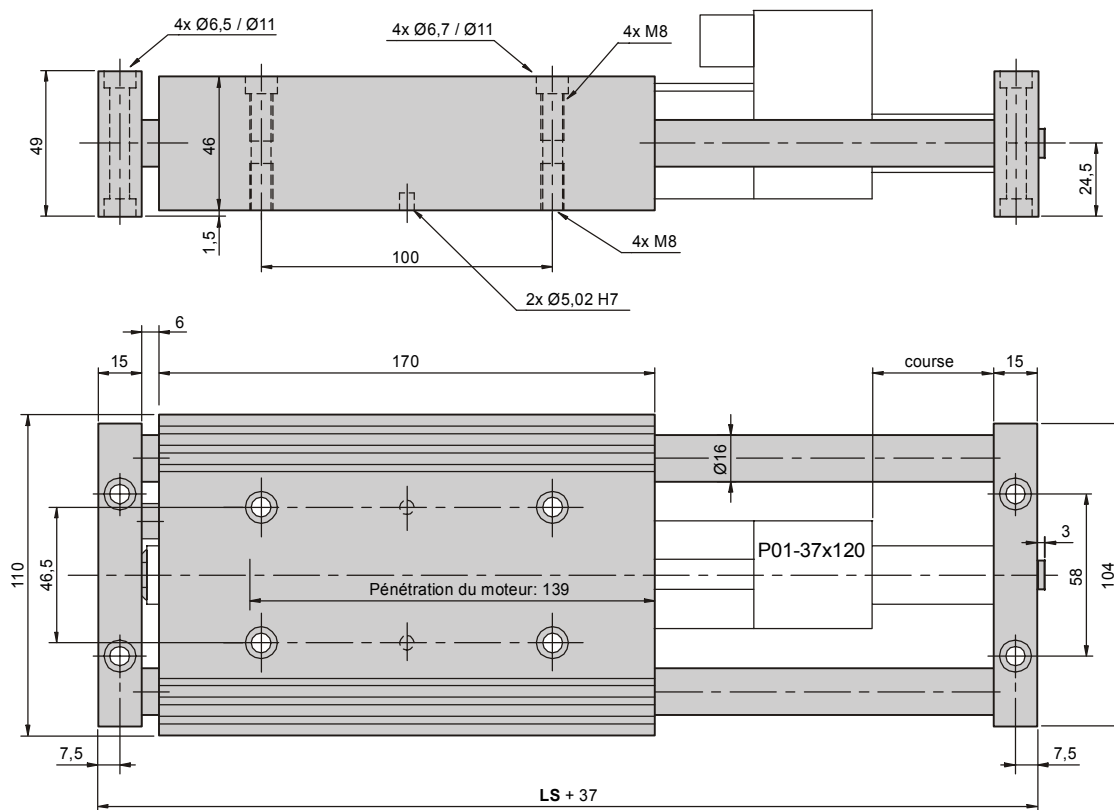
- Guidage par 2 colonnes Ø16 sur 4 douilles à billes
- Fixation radiale par les 2 plaques d'extrémité
- Butée de prise d'origine à la rentrée



Module	Course	Pour Linmot® P01-37x...-C	Référence	SS position	Masse* (kg)	Masse en mvt*	Lg slider LS
<b>LE37Dx120</b>	52	120/80x160	<b>8304405</b>	+18 / +52	2,850	1,400	300
	147	120/180x260	<b>8304414</b>	+18 / +147	3,100	1,400	395
	252	120/280x360	<b>8304425</b>	+18 / +252	3,500	1,400	500
	352	120/380x460	<b>8304435</b>	+18 / +352	3,800	1,400	600
<b>LE37Dx120HP</b>	52	120F/100x180HP	<b>8305405</b>	0 / +52	2,850	1,400	300
	112	120F/160x240HP	<b>8305411</b>	0 / +112	3,050	1,400	360
	152	120F/200x280HP	<b>8305415</b>	0 / +152	3,150	1,400	400
	252	120F/300x380HP	<b>8305425</b>	0 / +252	3,500	1,400	500
	352	120F/400x480HP	<b>8305435</b>	0 / +352	3,800	1,400	600

\* Masse sans le moteur - Friction du guidage : 6 N - Vitesse maxi : 2 m/s - Accélération maxi : 50 m/s<sup>2</sup>

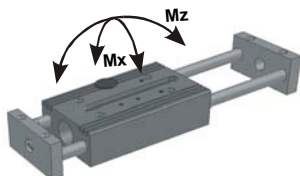
**Encombrements :**



**Couples et charges admissibles:**

Charge maxi embarquée sur le chariot : **6 kg**

Mx = 19 Nm maxi  
Mz = 8 Nm maxi



**Flèche (mm):**

