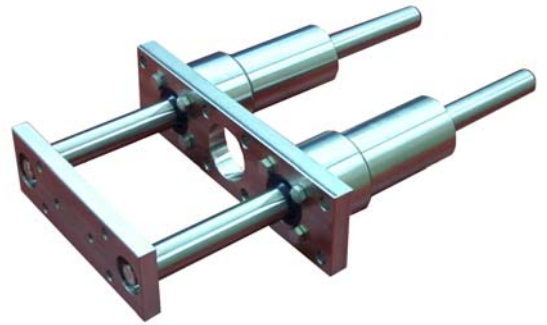


Description :

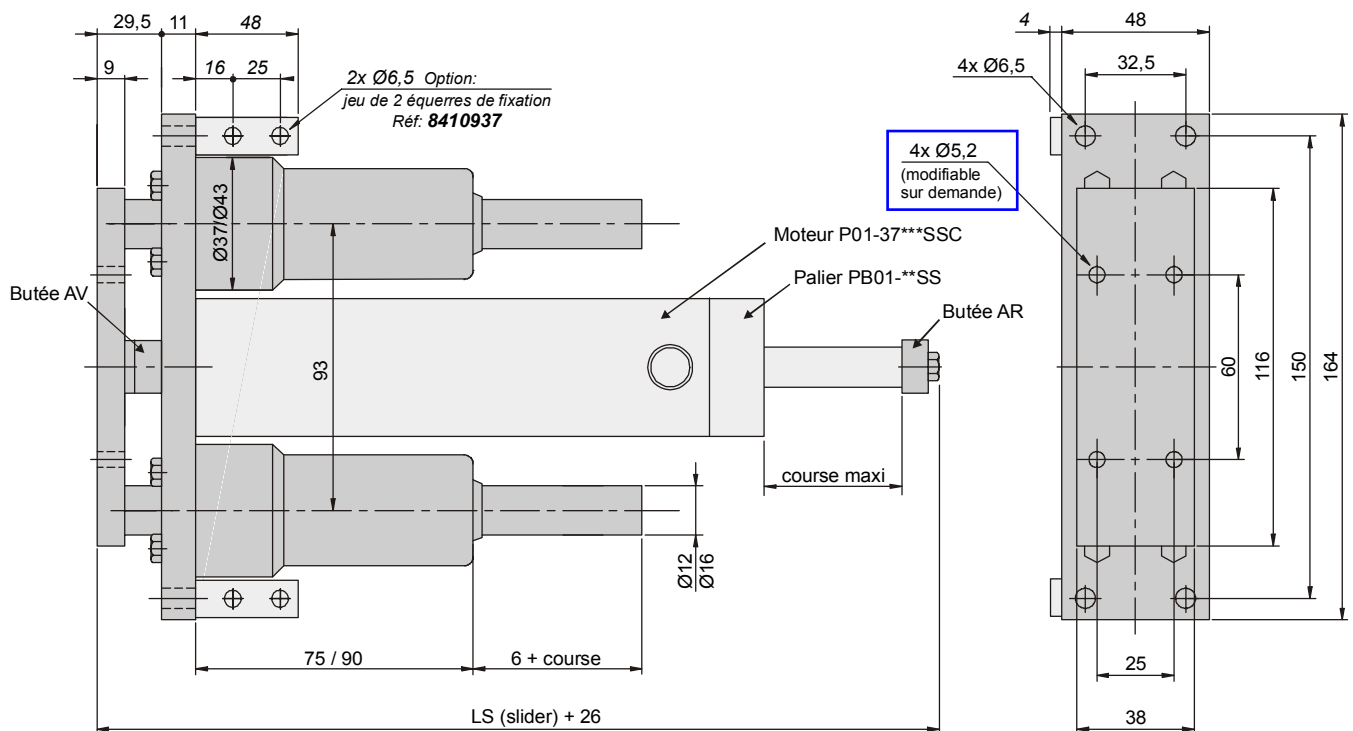
- Guidage adapté au moteur **P01-37x120F-HP-SSC** équipé de 1 palier **PB01-37x24-SS** (à l'arrière) avec 1 racleur de slider à l'avant, intégré au support
- Colonnes de guidage Ø12 (**LX37-12**) ou Ø16 (**LX37-16**)
- Guidage sur 4 douilles à billes avec protection par double racleur
- Matériaux :
  - . Paliers, plaques : Inox 304L
  - . Colonnes : Inox trempé X46Cr13
  - . Visserie : Inox A4
  - . Racleurs du slider : PEEK
  - . Racleurs des colonnes : Polyuréthane
  - . Racleurs internes douilles : NBR
  - . Billes des douilles : Acier trempé => option /**AB** : Inox trempé
  - . Graisse des douilles : Graisse lithium => option /**AF** : Graisse alimentaire FDA
- Température de service : -20° à +50° C
- Butée de prise d'origine à la rentrée ou à la sortie



Module	Course <sup>(1)</sup>	Pour Linmot® P01-37x120F/	Référence <sup>(2)</sup>	Masse <sup>(3)</sup> (kg)	Masse en mouvt (kg)	lg slider <b>LS</b>
<b>LX37-12</b>	88	75x75-HP-SSC	<b>8412210</b>	1,800	0,650	395
	193	180x180-HP-SSC	<b>8412220</b>	2,000	0,850	500
	293	280x280-HP-SSC	<b>8412230</b>	2,200	1,050	600
	393	380x380-HP-SSC	<b>8412240</b>	2,400	1,250	700
<b>LX37-16</b>	88	75x75-HP-SSC	<b>8413210</b>	2,450	0,950	395
	193	180x180-HP-SSC	<b>8413220</b>	2,800	1,300	500
	293	280x280-HP-SSC	<b>8413230</b>	3,150	1,650	600
	393	380x380-HP-SSC	<b>8413240</b>	3,500	2,000	700

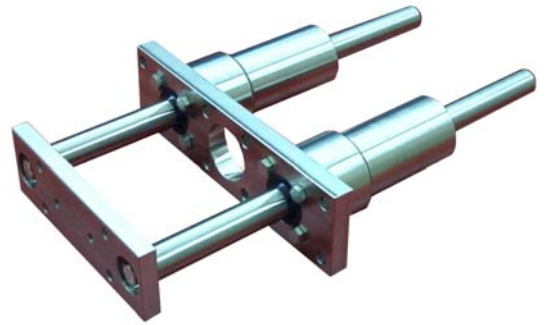
Caractéristiques		
Friction	(N)	20
Vitesse maxi	(m/s)	2
Accélération maxi	(m/s <sup>2</sup> )	50
Charge dyn. maxi LX37-12	(kg)	7 / 0,5 <sup>(4)</sup>
Charge dyn. maxi LX37-16	(kg)	12 / 1 <sup>(4)</sup>

- (1) course maxi entre les butées AV et AR (fonctionnement sans palier PB01 à l'avant)
- (2) ajouter les options /**AB** et /**AF** après la référence
- (3) masse sans le moteur
- (4) charge en horizontal, diminue lorsque la course augmente



Description :

- Guidage adapté au moteur **P01-48x240F-SSC**  
équipé de 1 palier **PB01-48x25-SS** (à l'arrière)  
avec 1 racleur de slider à l'avant, intégré au support
- Colonnes de guidage Ø20 (**LX48-20**) ou Ø25 (**LX48-25**)
- Guidage sur 4 douilles à billes avec protection par double racleur
- Matériaux :
  - . Paliers, plaques : Inox 304L
  - . Colonnes : Inox trempé X46Cr13
  - . Visserie : Inox A4
  - . Racleurs du slider : PEEK
  - . Racleurs des colonnes : Polyuréthane
  - . Racleurs internes douilles : NBR
  - . Billes des douilles : Acier trempé => option /**AB** : Inox trempé
  - . Graisse des douilles : Graisse lithium => option /**AF** : Graisse alimentaire FDA
- Température de service : -20° à +50° C
- Butée de prise d'origine à la rentrée ou à la sortie



Module	Course <sup>(1)</sup>	Pour Linmot® P01-48x240F/	Référence <sup>(2)</sup>	Masse <sup>(3)</sup> (kg)	Masse en mouvt (kg)	lg slider <b>LS</b>
<b>LX48-20</b>	92	80x80-SSC	<b>8417210</b>	4,500	1,830	500
	212	200x200-SSC	<b>8417220</b>	5,100	2,430	620
	302	290x290-SSC	<b>8417230</b>	5,540	2,870	710
	392	380x380-SSC	<b>8417240</b>	5,980	3,310	800
<b>LX48-25</b>	92	80x80-SSC	<b>8418210</b>	6,130	2,700	500
	212	200x200-SSC	<b>8418220</b>	7,050	3,620	620
	302	290x290-SSC	<b>8418230</b>	7,750	4,320	710
	392	380x380-SSC	<b>8418240</b>	8,450	5,020	800

Caractéristiques		
Friction	(N)	25
Vitesse maxi	(m/s)	2
Accélération maxi	(m/s <sup>2</sup> )	50
Charge dyn. maxi LX48-20	(kg)	20 / 3 <sup>(4)</sup>
Charge dyn. maxi LX48-25	(kg)	35 / 5 <sup>(4)</sup>

- (1) course maxi entre les butées AV et AR  
(fonctionnement sans palier PB01 à l'avant)
- (2) ajouter les options /**AB** et /**AF** après la référence
- (3) masse sans le moteur
- (4) charge en horizontal, diminue lorsque la course augmente

