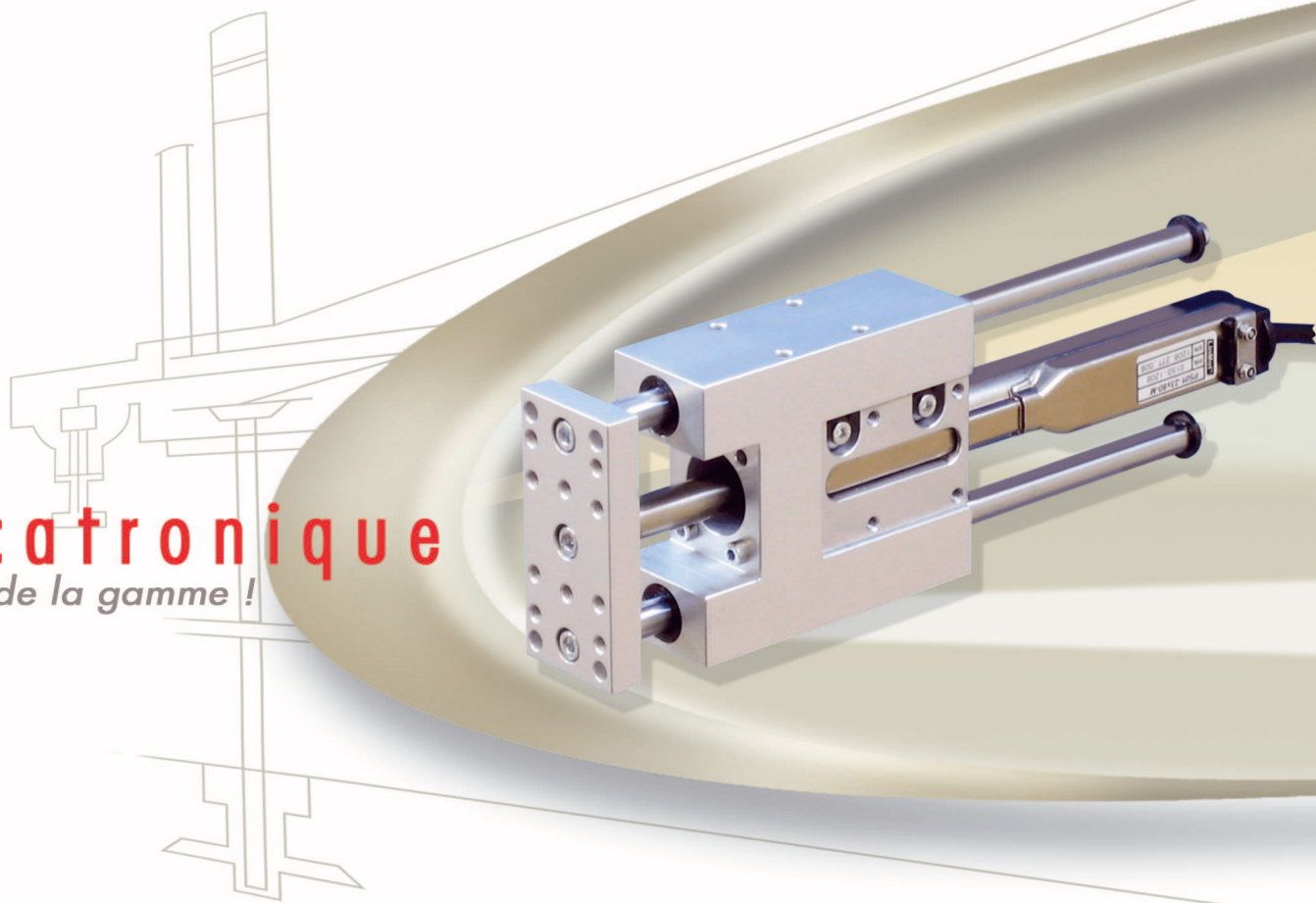


unités avec moteurs linéaires

UNITES LH

mécatronique
la force de la gamme !



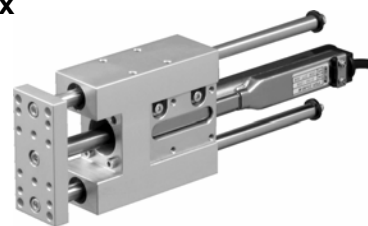
transtechnik
systèmes

UNITES DE GUIDAGE LH23

Pour moteurs P01-23x80/xxx et P01-23x160/xxx

Caractéristiques :

- Guidage par 2 colonnes Ø10 (LH23-10) sur 4 douilles à billes (guidage sur bagues lisses sur demande)
- Motorisation par moteur linéaire (slider magnétique mobile)
- Butée de prise d'origine à la rentrée (sur le circlips du stator)
- Interchangeabilité avec des guidages en H pour vérin pneumatique Ø25
- Options :
 - . Bloqueur mécano-pneumatique
 - . Kit d'adaptation MagSpring M01-20 : sur demande
 - . Ventilateur 40x40x35 (référence : 8319190)



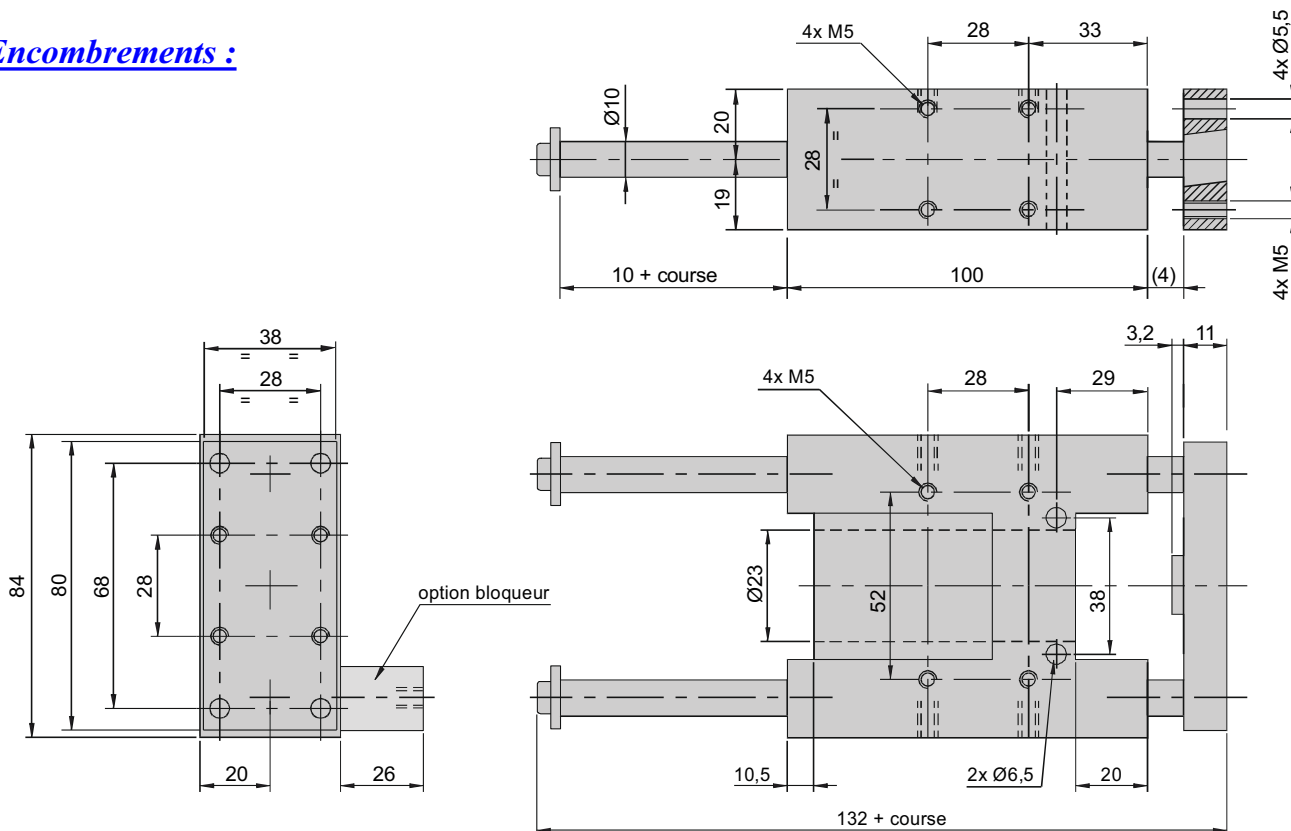
Modèle	LH23-10	
Référence	sans bloqueur	323 □ 282
	avec bloqueur	323 □ 292
Courses (mm)	de 60 à 260	
Masse course 0 (kg)	0,830	
Masse par 100 mm (kg)	0,120	
Masse en mvt course 0 (kg)	0,250	
Masse en mvt / 100 mm (kg)	0,120	
Force maintien bloqueur (N)	350	

□ : code de la course:

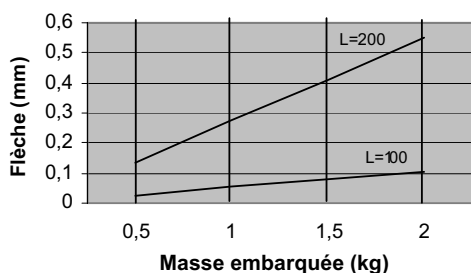
- course 60 mm : **1**
- 110 mm : **2**
- 170 mm : **3**
- 210 mm : **4**
- 260 mm : **5**

Nota : les masses sont indiquées sans le moteur

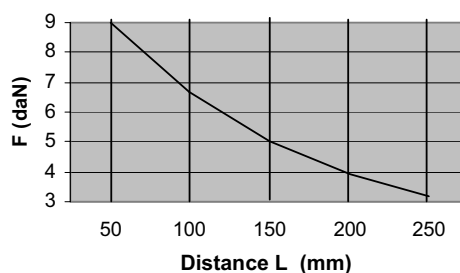
Encombrements :



Flèches (mm) : (en horizontal)



Charges radiales admissibles :

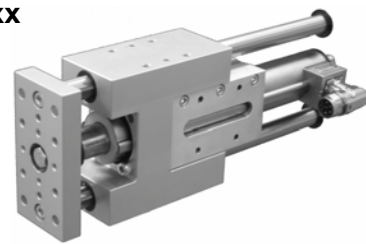


UNITES DE GUIDAGE LH37

Pour moteurs P01-37x120/xxx et P01-37x240/xxx

Caractéristiques :

- Guidage par 2 colonnes $\varnothing 12$ (LH37-12) sur 4 douilles à billes
 $\varnothing 16$ (LH37-16)
 $\varnothing 20$ (LH37-20)
(guidage sur bagues lisses sur demande)
- Motorisation par moteur linéaire (slider magnétique mobile)
- Butée de prise d'origine à la rentrée (sur le circlips du stator)
- Interchangeabilité avec des guidages pour vérin pneumatique $\varnothing 32$ (LH37-12), $\varnothing 40$ (LH37-16), $\varnothing 50$ (LH37-20)
- Options : . Bloqueur mécano-pneumatique
. Ventilateur 60x60x42 (référence : 8319192)

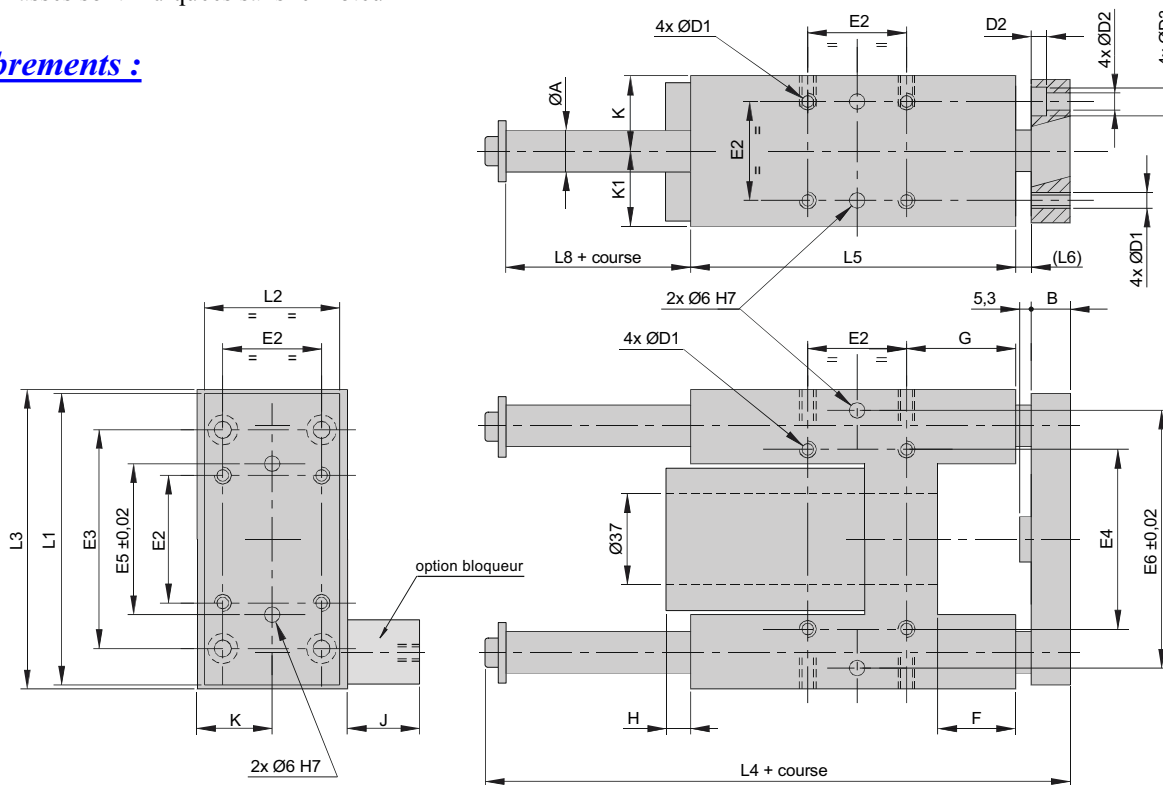


Modèle		LH37-12	LH37-16	LH37-20
Référence	sans bloqueur	324A□284	325□284	326□284
	avec bloqueur	324A□294	325□294	326□294
Courses (mm)		de 60 à 410	de 60 à 610	de 60 à 610
Masse course 0 (kg)		1,400	2,200	3,400
Masse par 100 mm (kg)		0,170	0,310	0,480
Masse en mvt course 0 (kg)		0,410	0,770	1,380
Masse en mvt / 100 mm (kg)		0,170	0,310	0,480
Force maintien bloqueur (N)		600	1000	1400

- : code de la course:
- course 60 mm : 1
 - 110 mm : 2
 - 170 mm : 3
 - 210 mm : 4
 - 260 mm : 5
 - 330 mm : 6
 - 410 mm : 7
 - 510 mm : 8
 - 610 mm : 9

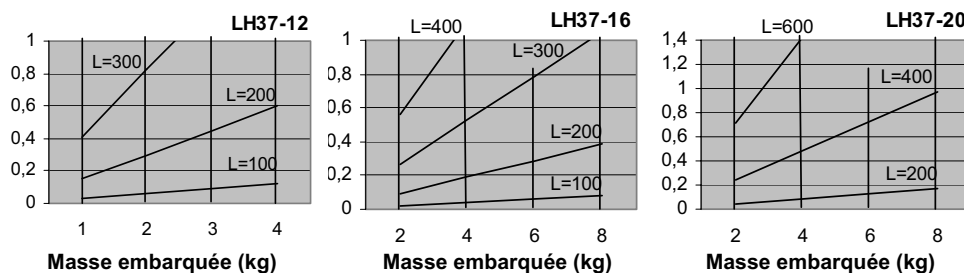
Nota : les masses sont indiquées sans le moteur

Encombrements :

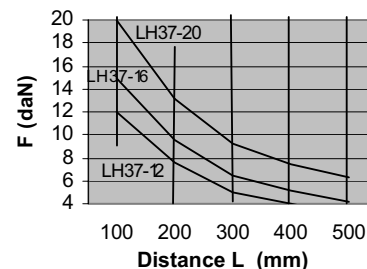


	A	B	D1	D2	D3	E2	E3	E4	E5	E6	F	G	H	J	K	K1	L1	L2	L3	L4	L5	L6	L8
LH37-12	12	15	M6	6,6	11	32,5	78	61	50	81	20	43	12	21	25	24	92	45	97	149	120	4	2
LH37-16	16	15	M6	6,6	11	38	84	69	54	99	30	42	20	32	29	29	112	55	115	166	125	7	10
LH37-20	20	19	M8	9	15	46,5	100	85	72	119	30	46	15	41	35	34	134	68	137	196	140	8	18

Flèches (mm) : (en horizontal)



Charges radiales :

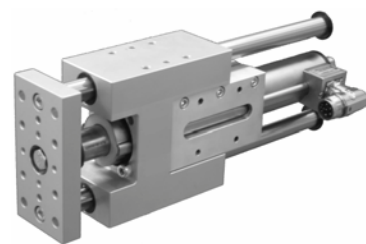


UNITES DE GUIDAGE LH48

Pour moteurs P01-48x240/xxx

Caractéristiques :

- Guidage par 2 colonnes Ø20 (LH48-20) sur 4 douilles à billes Ø25 (LH48-25)
(guidage sur bagues lisses sur demande)
- Motorisation par moteur linéaire (slider magnétique mobile)
- Butée de prise d'origine à la rentrée (sur le circlips du stator)
- Interchangeabilité avec des guidages pour vérin pneumatique Ø50 (LH48-20)
- Options : . Bloqueur mécano-pneumatique
. Ventilateur 80x80x45 (référence : 8319194)



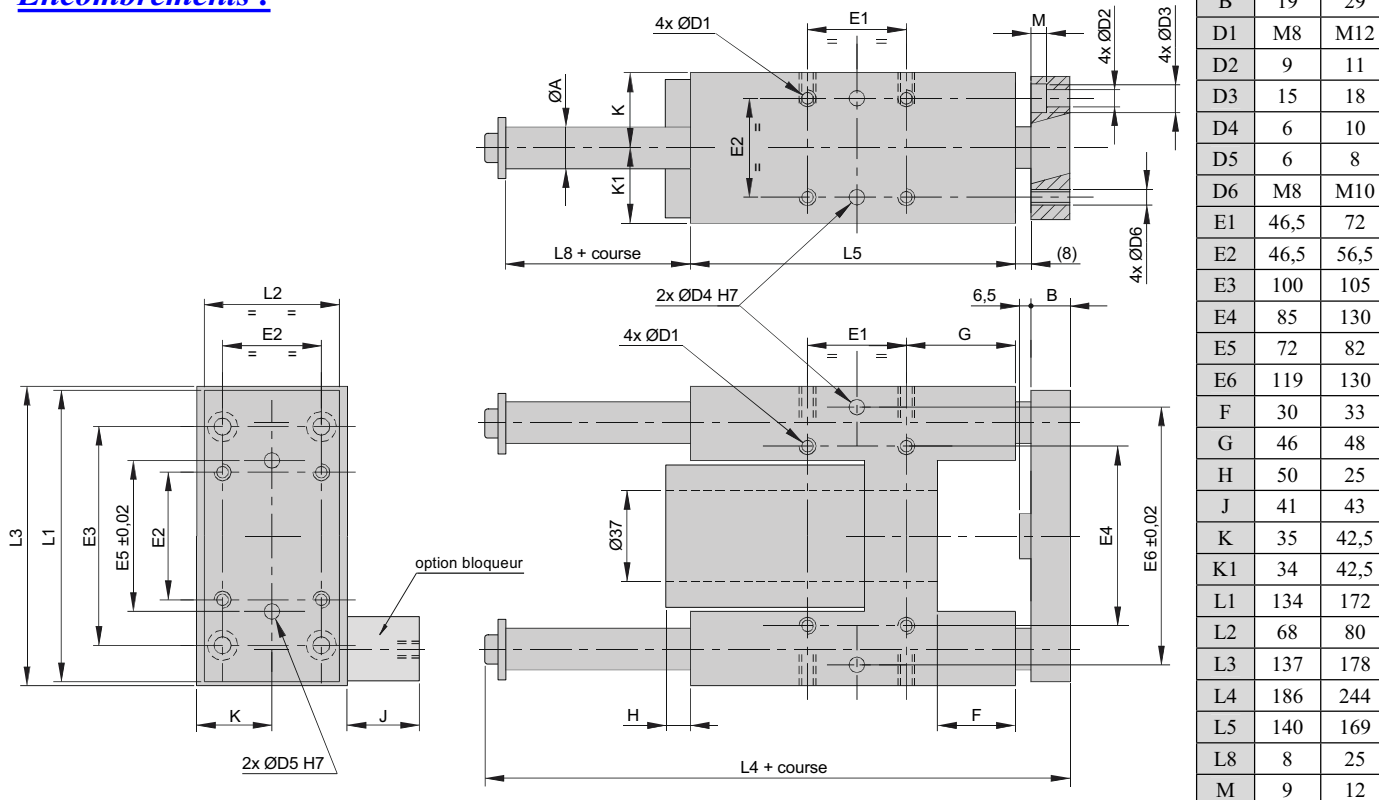
□ : code de la course:

- course 70 mm : 1
- 120 mm : 2
- 180 mm : 3
- 220 mm : 4
- 270 mm : 5
- 340 mm : 6
- 420 mm : 7
- 520 mm : 8
- 620 mm : 9

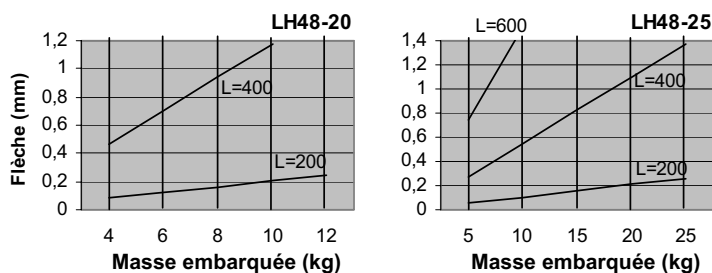
Modèle	LH48-20	LH48-25
Référence	sans bloqueur	326□286
	avec bloqueur	326□296
Courses (mm)	de 70 à 620	de 70 à 620
Masse course 0 (kg)	3,800	6,900
Masse par 100 mm (kg)	0,480	0,770
Masse en mvt course 0 (kg)	1,380	2,900
Masse en mvt / 100 mm (kg)	0,480	0,770
Force maintien bloqueur (N)	1400	2500

Nota : les masses sont indiquées sans le moteur

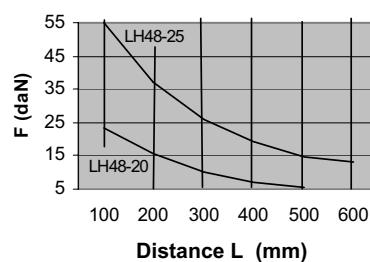
Encombres :



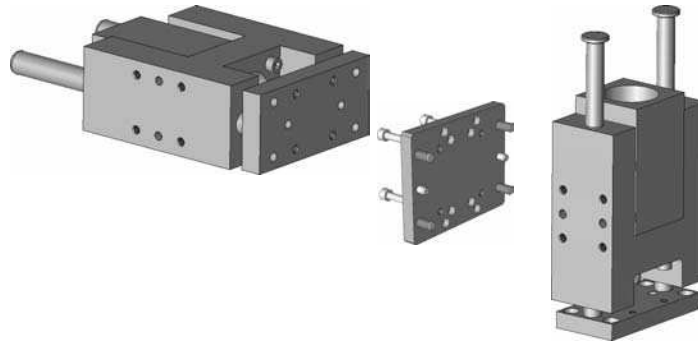
Flèches (mm) : (en horizontal)



Charges radiales admissibles :



INTERFACES DE MONTAGE



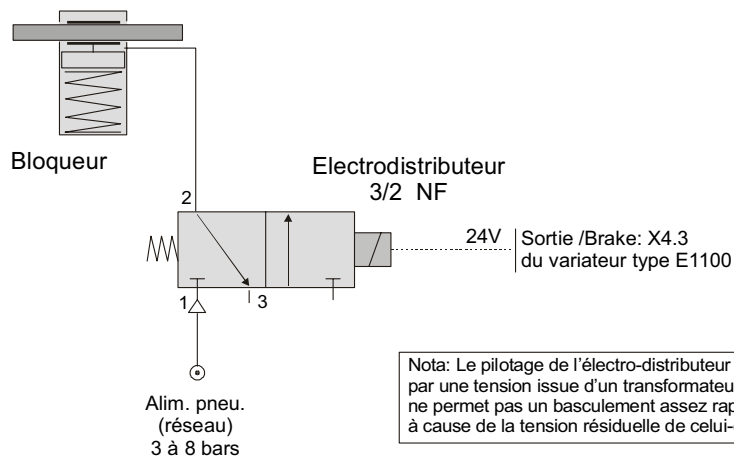
sur	<=	LH23-10	LH37-12	LH37-16	LH48-20
LH37-12	Référence	5130212	-	-	-
	épaisseur	8	-	-	-
	masse (g)	75	-	-	-
LH37-16	Référence	5130214	5130224	-	-
	épaisseur	10	10	-	-
	masse (g)	160	160	-	-
LH37-20 LH48-20	Référence	5130216	5130226	5130246	-
	épaisseur	11	11	11	-
	masse (g)	250	250	250	-
LH48-25	Référence	-	5130227	5130247	5130267
	épaisseur	-	13	13	13
	masse (g)	-	380	380	380

BLOQUEUR

- Le bloqueur mécano-pneumatique permet le maintien en position du guidage en cas de coupure électrique.
- Le blocage est assuré par une action mécanique (arc-boutement) sur une colonne du guidage.
- Le déblocage est assuré par une alimentation pneumatique (entre 3 et 8 bars)
- Matériaux : corps en aluminium anodisé
mors de serrage en laiton

	LH23-10	LH37-12	LH37-16	LH37-20	LH48-20	LH48-25
Force de maintien (N)	350	600	1000	1400	1400	2500

Nota : La force de maintien est donnée pour une charge statique





■ ***Siège social &
service technique :***

Z.A Ahuy-Suzon
17 rue des grandes Varennes
B.P 46 - 21121 AHUY
Tél : 03 80 55 00 00
fax : 03 80 53 93 63

infos@transtechnik.fr

www.transtechnik.fr

■ ***Bureau Paris :***

12 avenue des Andes
Bâtiment A
91967 COURTABOEUF Cedex
Tél : 01 69 29 06 65
fax : 01 69 29 81 69

■ ***Bureau Lyon :***

Espace Florentin
71 chemin du moulin Carron
69570 DARDILLY
Tél : 04 72 19 19 61
fax : 04 72 19 19 62