

Note d'information :

CDD FdC avec carte +/- 10 volts

Mots clés : CDD FdC

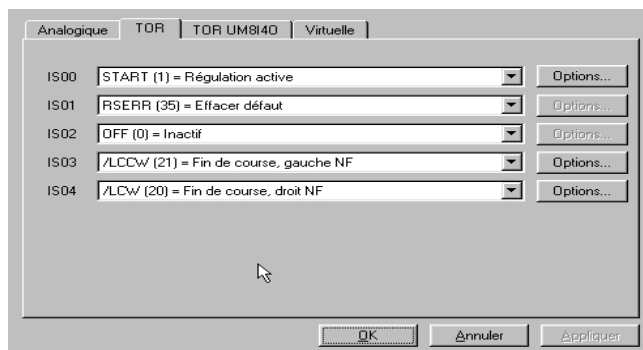
Date : 10 / 10 / 2006

Auteur : GF

Notes : Mode de fonctionnement +/- 10 volts.

2.35-8 < Firmware

- RSERR(35) : Effacement défaut
- /LCCW(21) : fin de course Gauche NF
- /LCW(20) : fin de course Droit NF



CW clock Wise sens direct
CCW count clock Wise sens inverse

Les fins de course sont inactives lorsque les entrées IS03 et IS04 sont à l'état haut.

Si une entrée IS03 ou IS04 passe à 0 :

Le variateur passe en défaut avec arrêt sous couple à décélération programmée dans les options des FdC (ou dans Limites | rampes d'arrêt).

Pour acquitter le défaut , 2 solutions :

- RESET de l'ENPO (attention pas avec un axe verticale !!!)
ENPO seul si la case démarrage automatique de START est activée sinon RESET de ENPO puis du START.
- SET du RESERR (35)
Le mouvement repart aussitôt suivant les états des entrées fins de course.

Une fois le défaut acquitté :

- Si IS03 est encore à l'état bas, le moteur ne peut tourner que dans le sens positif (soit de la butée gauche vers la butée droite) jusqu' à ce que l'entrée IS03 soit à nouveau à l'état haut.
- Si IS04 est encore à l'état bas, le moteur ne peut tourner que dans le sens négatif (soit de la butée droite vers la butée gauche) jusqu' à ce que l'entrée IS04 soit à nouveau à l'état haut.
- Si IS03 et IS04 sont à l'état haut le moteur tournera à nouveau dans les 2 sens.

REM : En mode programmation on peut se dégager des fins de courses avec les JOG + et JOG -.

ATTENTION : Ne pas utiliser la fonction **INV(2)** qui empêche un bon fonctionnement de l'ensemble.

IL FAUT DONC RETENIR QUE LE VARIATEUR PASSE FORCÉMENT EN ERREUR ET IL FAUDRA ACQUITTER LE DÉFAUT POUR RELANCER UN MOUVEMENT.