

Note d' information :

Explication relatives aux fichiers de sauvegarde CDD

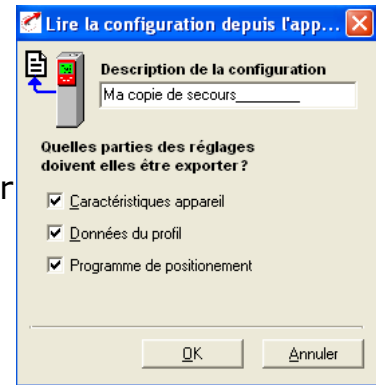
Mots clés :

Date : septembre 2006

Auteur : GF

Voici l'explication relative aux 7 noms de fichiers qui forment la sauvegarde de la mémoire du variateur CDD.

On pourra noter que la KeyPAD ne sert qu'à sauvegarder les données de configuration de l'appareil et du moteur sans les variables et le programme de positionnement.



Sauvegarde	KeyPAD + SmartCard	Avec DriveManager dans un fichier
Caractéristique de l'appareil (données de configuration et données moteur)	OUI	OUI (*.00D) (*.00T) (*.00X)
Données du profil (variables, Table de Position)	NON	OUI (*.01D) (*.01T) (*.01X)
Le programme de positionnement	NON	OUI (*.PRG)

Ainsi pour étudier la configuration qu'un client nous envoie par mail, les fichiers devront être au nombre de **7** et contenus dans une archive ZIP 7z (mais pas RAR !).