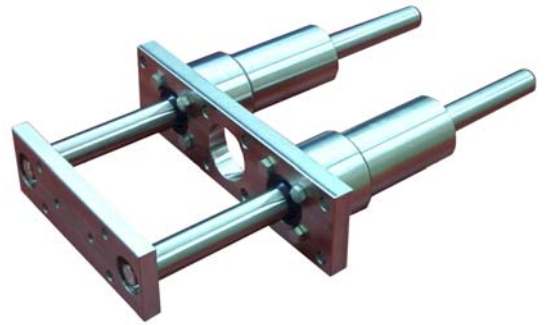


Description :

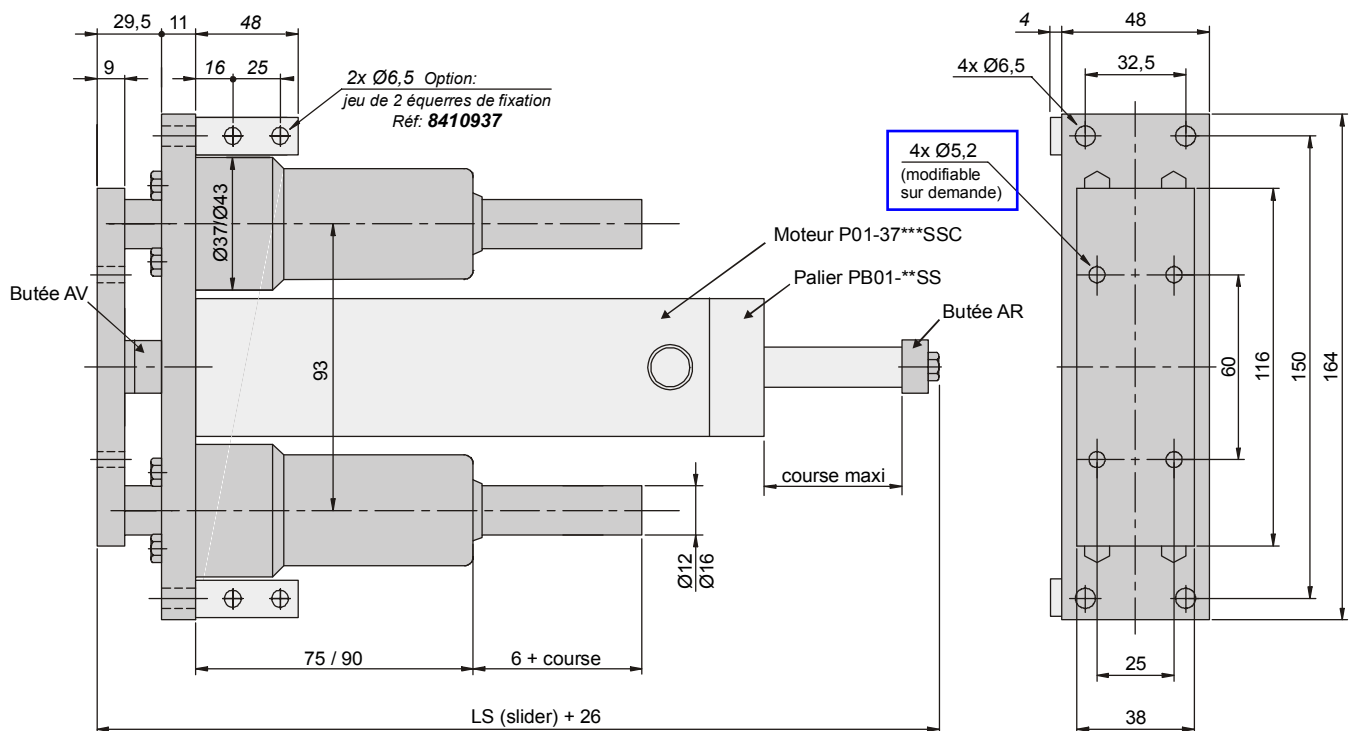
- Guidage adapté au moteur **P01-37x120F-HP-SSC** équipé de 1 palier **PB01-37x24-SS** (à l'arrière) avec 1 racleur de slider à l'avant, intégré au support
- Colonnes de guidage Ø12 (**LX37-12**) ou Ø16 (**LX37-16**)
- Guidage sur 4 douilles à billes avec protection par double racleur
- Matériaux :
 - . Paliers, plaques : Inox 304L
 - . Colonnes : Inox trempé X46Cr13
 - . Visserie : Inox A4
 - . Racleurs du slider : PEEK
 - . Racleurs des colonnes : Polyuréthane
 - . Racleurs internes douilles : NBR
 - . Billes des douilles : Acier trempé => option /**AB** : Inox trempé
 - . Graisse des douilles : Graisse lithium => option /**AF** : Graisse alimentaire FDA
- Température de service : -20° à +50° C
- Butée de prise d'origine à la rentrée ou à la sortie



Module	Course ⁽¹⁾	Pour Linmot® P01-37x120F/	Référence ⁽²⁾	Masse ⁽³⁾ (kg)	Masse en mouvt (kg)	lg slider LS
LX37-12	88	75x75-HP-SSC	8412210	1,800	0,650	395
	193	180x180-HP-SSC	8412220	2,000	0,850	500
	293	280x280-HP-SSC	8412230	2,200	1,050	600
	393	380x380-HP-SSC	8412240	2,400	1,250	700
LX37-16	88	75x75-HP-SSC	8413210	2,450	0,950	395
	193	180x180-HP-SSC	8413220	2,800	1,300	500
	293	280x280-HP-SSC	8413230	3,150	1,650	600
	393	380x380-HP-SSC	8413240	3,500	2,000	700

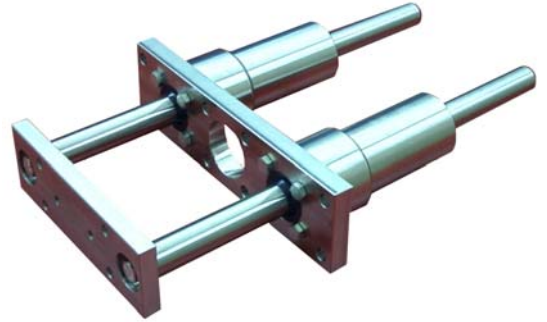
Caractéristiques		
Friction	(N)	20
Vitesse maxi	(m/s)	2
Accélération maxi	(m/s ²)	50
Charge dyn. maxi LX37-12	(kg)	7 / 0,5 ⁽⁴⁾
Charge dyn. maxi LX37-16	(kg)	12 / 1 ⁽⁴⁾

- (1) course maxi entre les butées AV et AR (fonctionnement sans palier PB01 à l'avant)
- (2) ajouter les options /**AB** et /**AF** après la référence
- (3) masse sans le moteur
- (4) charge en horizontal, diminue lorsque la course augmente



Description :

- Guidage adapté au moteur **P01-48x240F-SSC**
équipé de 1 palier **PB01-48x25-SS** (à l'arrière)
avec 1 racleur de slider à l'avant, intégré au support
- Colonnes de guidage Ø20 (**LX48-20**) ou Ø25 (**LX48-25**)
- Guidage sur 4 douilles à billes avec protection par double racleur
- Matériaux :
 - . Paliers, plaques : Inox 304L
 - . Colonnes : Inox trempé X46Cr13
 - . Visserie : Inox A4
 - . Racleurs du slider : PEEK
 - . Racleurs des colonnes : Polyuréthane
 - . Racleurs internes douilles : NBR
 - . Billes des douilles : Acier trempé => option /**AB** : Inox trempé
 - . Graisse des douilles : Graisse lithium => option /**AF** : Graisse alimentaire FDA
- Température de service : -20° à +50° C
- Butée de prise d'origine à la rentrée ou à la sortie



Module	Course ⁽¹⁾	Pour Linmot® P01-48x240F/	Référence ⁽²⁾	Masse ⁽³⁾ (kg)	Masse en mouvt (kg)	lg slider LS
LX48-20	92	80x80-SSC	8417210	4,500	1,830	500
	212	200x200-SSC	8417220	5,100	2,430	620
	302	290x290-SSC	8417230	5,540	2,870	710
	392	380x380-SSC	8417240	5,980	3,310	800
LX48-25	92	80x80-SSC	8418210	6,130	2,700	500
	212	200x200-SSC	8418220	7,050	3,620	620
	302	290x290-SSC	8418230	7,750	4,320	710
	392	380x380-SSC	8418240	8,450	5,020	800

Caractéristiques		
Friction	(N)	25
Vitesse maxi	(m/s)	2
Accélération maxi	(m/s ²)	50
Charge dyn. maxi LX48-20	(kg)	20 / 3 ⁽⁴⁾
Charge dyn. maxi LX48-25	(kg)	35 / 5 ⁽⁴⁾

- (1) course maxi entre les butées AV et AR
(fonctionnement sans palier PB01 à l'avant)
- (2) ajouter les options /**AB** et /**AF** après la référence
- (3) masse sans le moteur
- (4) charge en horizontal, diminue lorsque la course augmente

