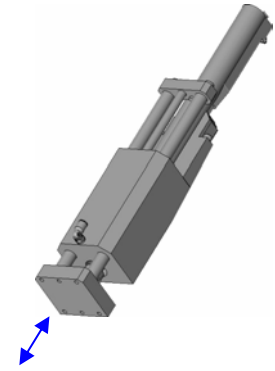


## Description :

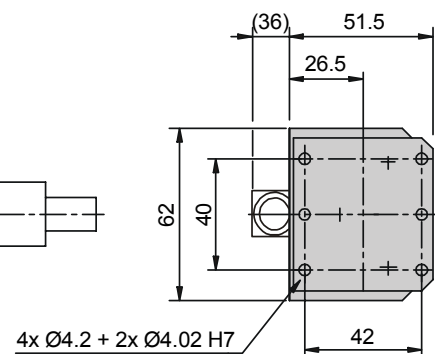
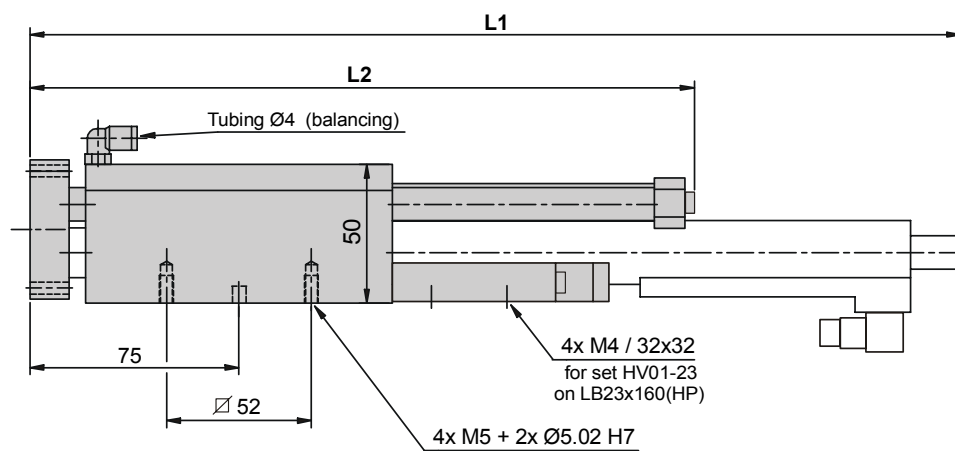
- Guidage par 2 colonnes Ø12 sur 4 douilles à billes
- **Équilibrage pneumatique :**  
pression à régler entre 1 et 4 bars suivant la charge (vérin Ø12)
- Butée de prise d'origine à la rentrée
- Option : . 1 kit ventilateur HV01-23 sur LB23x160(HP) uniquement  
. Bague-racleur avant intégrée au corps (Réf : **8319171**)  
=> SS décalée de +4 mm



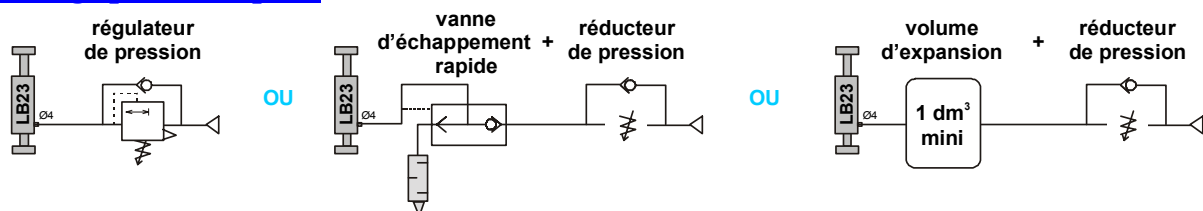
Module	Course (mm)	Pour Linmot® P01-23x...	Référence	Charge max embarquée (kg)	SS position	Masse* (kg)	Masse en mouvement (kg)	L1 (mm)	L2 (mm)
<b>LB23x80</b>	55	80/50x110	<b>8311110</b>	0,6	+2 / +52	0,890	0,460	227	205
<b>LB23x80HP</b>	45	80F/40x100HP	<b>8311145</b>	1,5	+2 / +42	0,880	0,450	227	195
	75	80F/70x130HP	<b>8311175</b>	1,5	+2 / +72	0,930	0,500	237	225
	90	80F/100x160HP	<b>8311190</b>	1,5	+2 / +90	0,950	0,520	267	240
	150	80F/140x200HP	<b>8311195</b>	1,2	+2 / +142	1,180	0,730	307	360
<b>LB23x160</b>	90	160/70x210	<b>8311200</b>	2	+2 / +72	1,050	0,520	307	240
	150	160/130x270	<b>8311295</b>	1,6	+2 / +132	1,280	0,730	367	360
<b>LB23x160HP</b>	65	160H/60-200HP	<b>8311365</b>	3	+2 / +62	1,010	0,480	297	215
	90	160H/80-220HP	<b>8311390</b>	3	+2 / +82	1,050	0,520	317	240
	150	160H/140-280HP	<b>8311395</b>	2,5	+2 / +142	1,280	0,730	377	360

\* Masse sans le moteur - Friction du guidage : 2 N - Vitesse maxi : 2 m/s - Accélération maxi : 50 m/s<sup>2</sup>

## Encombres :

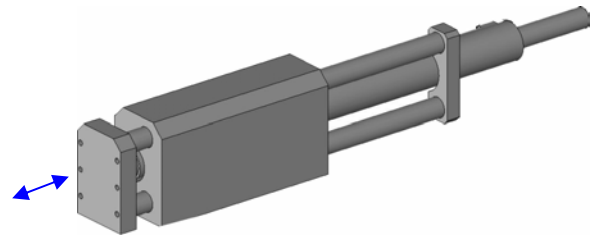


## Équilibrage pneumatique :



**Description :**

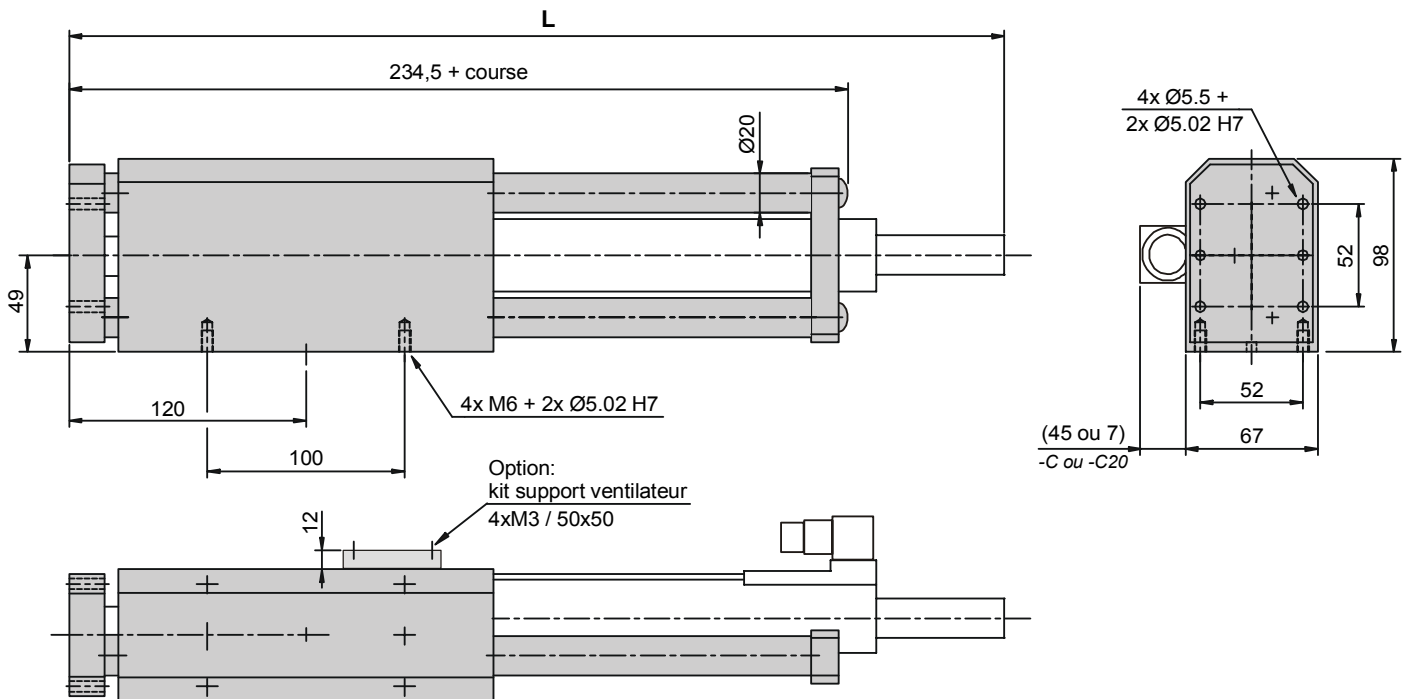
- Guidage par 2 colonnes Ø20 sur 4 douilles à billes
- Butée de prise d'origine à la rentrée
- Options : . Chaîne porte-câbles  
 . Pied support (voir page 19)  
 . Kit support ventilateur 60x60 (Réf : **8319193**)  
 . Bague-racleur avant intégrée au corps (Réf : **8319172**) => SS décalée de +6 mm



Module	Course (mm)	Pour Linmot® P01-37x...	Référence	Charge maxi embarquée (kg)	SS position (mm)	Masse* (kg)	Masse en mouvement (kg)	L (mm)
LB37x120HP	100	120F/100x180HP	<b>8314110</b>	6,500	0 / +100	4,100	1,900	343,5
	160	120F/160x240HP	<b>8314116</b>	5,200	0 / +160	4,300	2,150	403,5
	200	120F/200x280HP	<b>8314120</b>	4,700	0 / +200	4,600	2,400	443,5
	300	120F/300x380HP	<b>8314130</b>	4,000	0 / +300	5,100	2,900	543,5
LB37x240	160	240/160x360	<b>8314300</b>	5,200	0 / +160	4,500	2,150	523,5
	200	240/160x360	<b>8314400</b>	4,700	+20 / +180	4,800	2,400	543,5
	300	240/160x360	<b>8314500</b>	4,000	+70 / +230	5,300	2,900	593,5
	300	240/260x460	<b>8314530</b>	4,000	+20 / +280	5,300	2,900	643,5

\* Masse sans le moteur - Friction du guidage : 6 N - Vitesse maxi : 2 m/s - Accélération maxi : 50 m/s<sup>2</sup>

**Encombres :**



**Flèches (mm) :**

