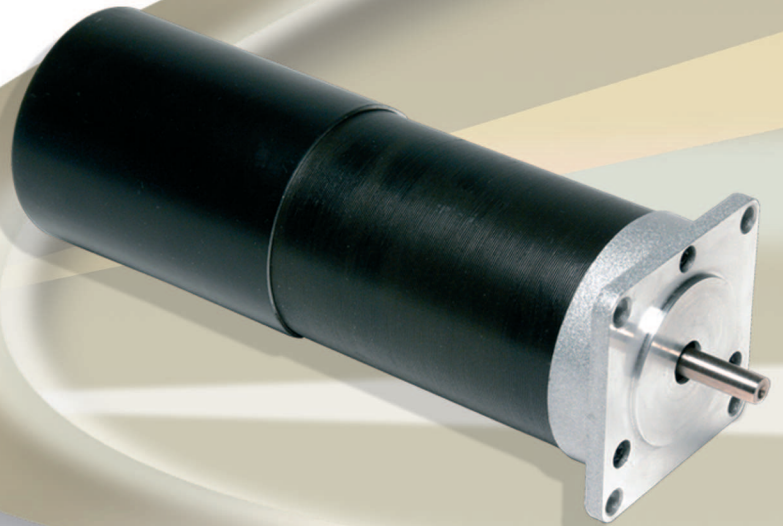


entraînement  
**MOTEURS MAC**

**m o t i o n**  
*la force de la gamme !*



**transtechnik**  
servomécanismes

# MOTEURS BRUSHLESS 0.1 à 2.4 Nm avec VARIATEUR et CARTE D'AXE INTEGRES

## Avantages :

L'énorme avantage de cette solution est de proposer un système intelligent décentralisé, sans câblage entre le moteur et le variateur, permettant de supprimer totalement l'armoire électrique.

La commande par consigne analogique ou par bus de terrain (ProfibusDP ; CANbus ; DeviceNet ; Ethernet) permet de répondre aux exigences des applications les plus diverses.

Seule une alimentation est nécessaire :

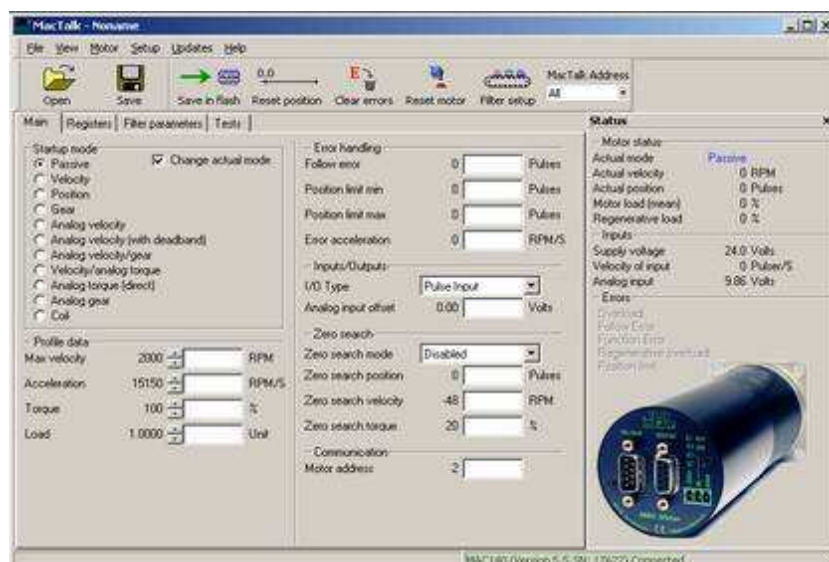
- entre 12 et 48 VDC (MAC 50 à MAC 141)
- 230VAC (MAC 800).

- performances élevées
- solution économique
- intelligence décentralisée
- mise en route très simple
- installation rapide
- réglages internes optimisés
- modules d'extensions multiples



Le servomoteur brushless, le codeur et l'électronique sont intégrés dans la même carcasse ; l'ensemble « MAC » offre les caractéristiques suivantes :

- Entrée analogique +/- 10V
- Idéal pour des applications industrielles de série
- Caractéristiques couple / vitesse optimales
- Plage d'alimentation comprise entre 12 et 48VDC (ou 230VAC mono pour les 800)
- Entrée pulses et direction (pas à pas)
- Remplacement de solutions avec moteurs pas à pas, bride NEMA 23 (CEI pour les 800)
- Sortie émulation codeur 1024 impulsions par tour
- Entrées / Sorties TOR pour la gestion de l'axe
- Possibilité de rapports inertiels élevés
- Commandes par bus de terrain (ProfibusDP ; CANBus ; DeviceNet ; Ethernet)
- Soft de paramétrage très simple sous Windows :



## MODULES D'EXTENSION INTEGRES DANS LE MOTEUR :

3 connectiques possibles :



Connecteurs SUB-D



Connecteurs M12

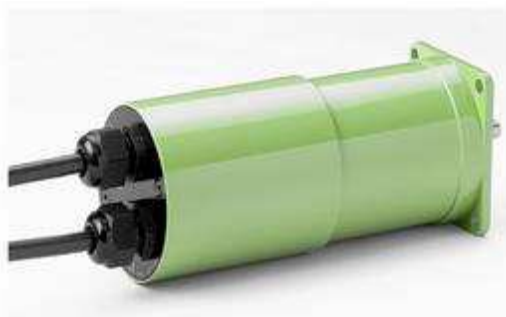


Câbles

Types de modules	Liaison série RS232	Liaison série RS485/ RS422	Consigne analogique +/- 10V	Entrée codeur (pulses / direction)	Sortie codeur (codeur interne)	Nombre d'entrés TOR	Nombre de sorties TOR	Type de connectique	Protection
<b>MAC00-B1</b>	RS232	RS422 / RS485	oui	RS422 2,5mHz	RS422 4096pts	0	2	SUB D	IP42
<b>MAC00-B2-02</b>	RS232	RS422 / RS485	oui	RS422 2,5mHz	RS422 4096pts	0	2	Câbles 2 m	IP67
<b>MAC00-B2-10</b>	RS232	RS422 / RS485	oui	RS422 2,5mHz	RS422 4096pts	0	2	Câbles 10 m	IP67
<b>MAC00-B2-20</b>	RS232	RS422 / RS485	oui	RS422 2,5mHz	RS422 4096pts	0	2	Câbles 20 m	IP67
<b>MAC00-R1</b> Nano PLC	RS232	RS485	oui	non	non	8	4	SUB D	IP42
<b>MAC00-R4</b> Nano PLC	RS232	RS485	oui	non	non	8	4	Connect M12	IP67
<b>MAC00-FP4</b> ProfibusDP	RS232	non	oui	non	non	6	2	Connect M12	IP67
<b>MAC00-FC4</b> CANOpen	RS232	non	oui	non	non	6	2	Connect M12	IP67
<b>MAC00-FD4</b> DeviceNet	RS232	non	oui	non	non	6	2	Connect M12	IP67

Câbles pour modules avec connecteurs M12 disponibles en longueur 5 ou 10 m

### VERSION IP 67



Une exécution spéciale est disponible (MAC 140-141)

- Résistant aux agressions chimiques
- Double étanchéité de l'arbre et des presses étoupes
- Couche de résine époxy sur le corps du moteur
- Arbre inox sur demande

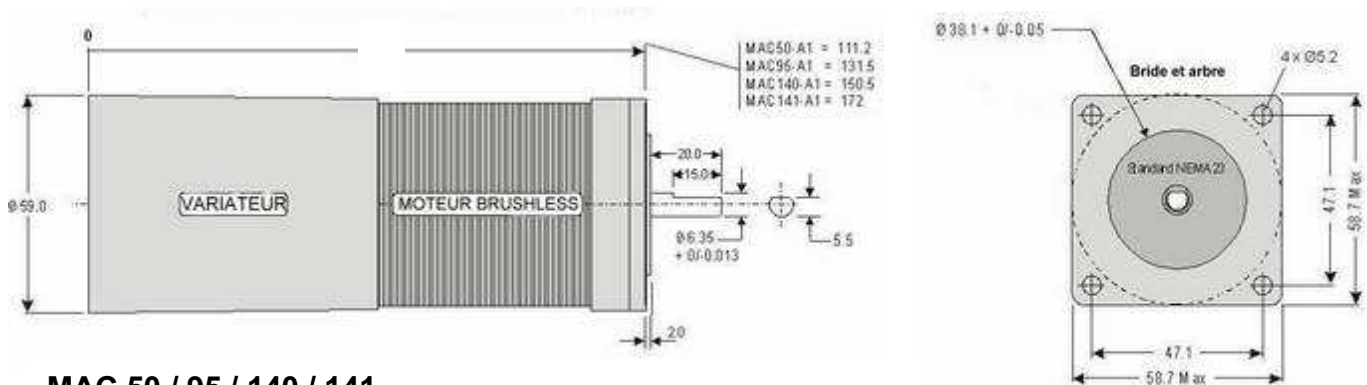
Idéal pour les applications agro-alimentaires, l'industrie pharmaceutique et chimique.

# CARACTERISTIQUES

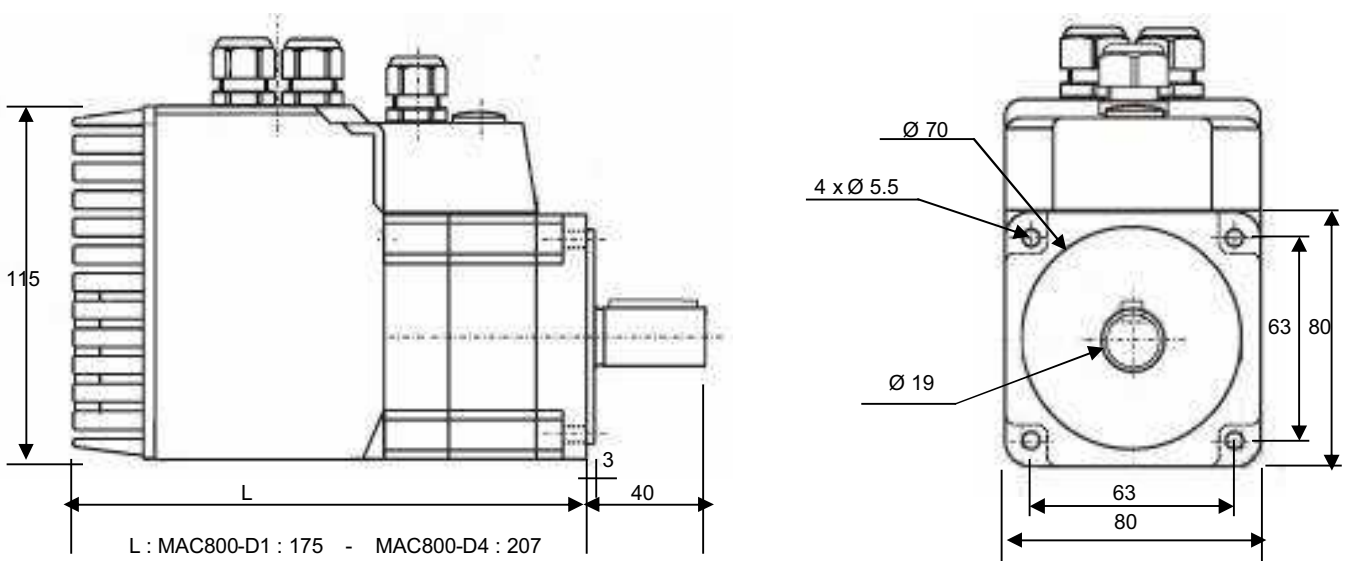
	Unités	MAC50	MAC140	MAC141	MAC 800
Tension nominale	V	12 à 48 VDC	12 à 48 VDC	12 à 48 VDC	230 VAC
Courant nominal	A	1.2	3.2	3.2	3.2
Vitesse nominale	t/mn	4000	4000	2700	3000
Puissance nominale	W	46	134	134	750
Couple nominal	Nm	0.11	0.32	0.48	2.4
Couple crête	Nm	0.32	0.90	1.59	7.2
Inertie du rotor	kgcm <sup>2</sup>	0.075	0.170	0.227	1.13
Masse	kg	0.65	1.15	1.33	4.3

Caractéristiques données à une température ambiante de 25°C

## DIMENSIONS en mm



MAC 50 / 95 / 140 / 141



MAC 800

MA 06/05



■ ***Siège social &  
service technique :***

Z.A Ahuy-Suzon  
17 rue des grandes Varennes  
B.P 46 - 21121 AHUY  
Tél : 03 80 55 00 00  
fax : 03 80 53 93 63

*infos@transtechnik.fr*

***www.transtechnik.fr***

■ ***Bureau Paris :***

12 avenue des Andes  
Bâtiment A  
91967 COURTABOEUF Cedex  
Tél : 01 69 29 06 65  
fax : 01 69 29 81 69

■ ***Bureau Lyon :***

Espace Florentin  
71 chemin du moulin Carron  
69570 DARDILLY  
Tél : 04 72 19 19 61  
fax : 04 72 19 19 62